



Waarde creëren met data

4 pijlers voor een succesvolle (data)strategie





Business Consultant bij Laudame

In contact met opdrachtgevers en interimers

Waar staan we, waar willen we naartoe en hoe gaan we dat doen?



Data Consultant bij Laudame

Opdrachtgevers verder helpen op het gebied van datagedreven werken

Binnen Laudame Consultancy actief in het verder ontwikkelen van de dienstverlening op het gebied van data

Laat ons weten in de chat

Wat is je functie?

Wat wil je graag uit deze inspiratiesessie halen?

Agenda

Strategie

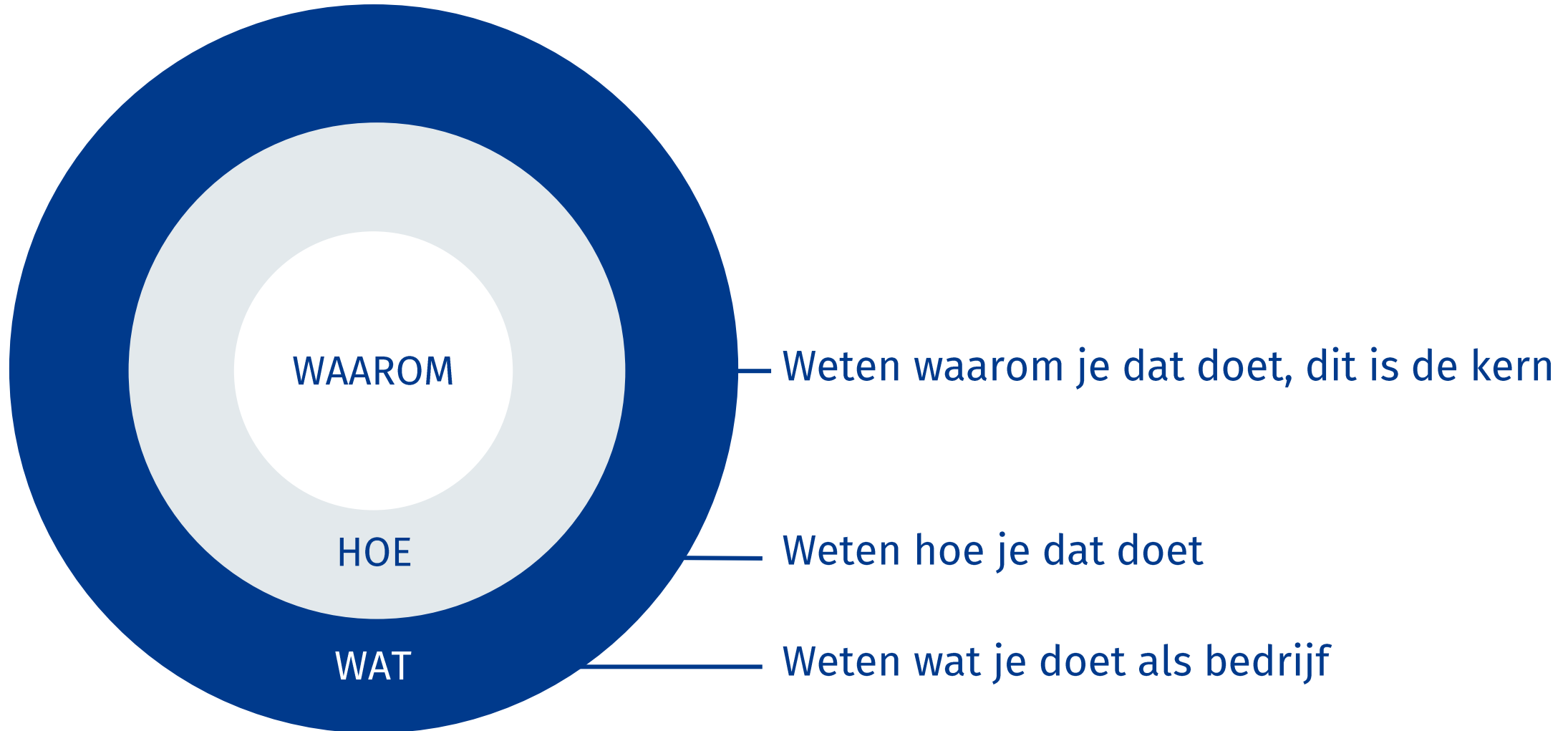
Data en strategie

4 Pijlers voor datagedreven werken

- Mensen
- Processen
- Informatie
- Technologie

Samenvatting en vragen

De basis van een doordachte strategie





Datagedreven werken als facilitator

- Waardestrategie staat centraal
- Objectieve besluitvorming
- Transparantie schaalbaarheid



80% van de data wordt nog niet (optimaal) ingezet



Gestructureerde data

- Factuurgegevens
- Verkooporders
- Grootboektransacties

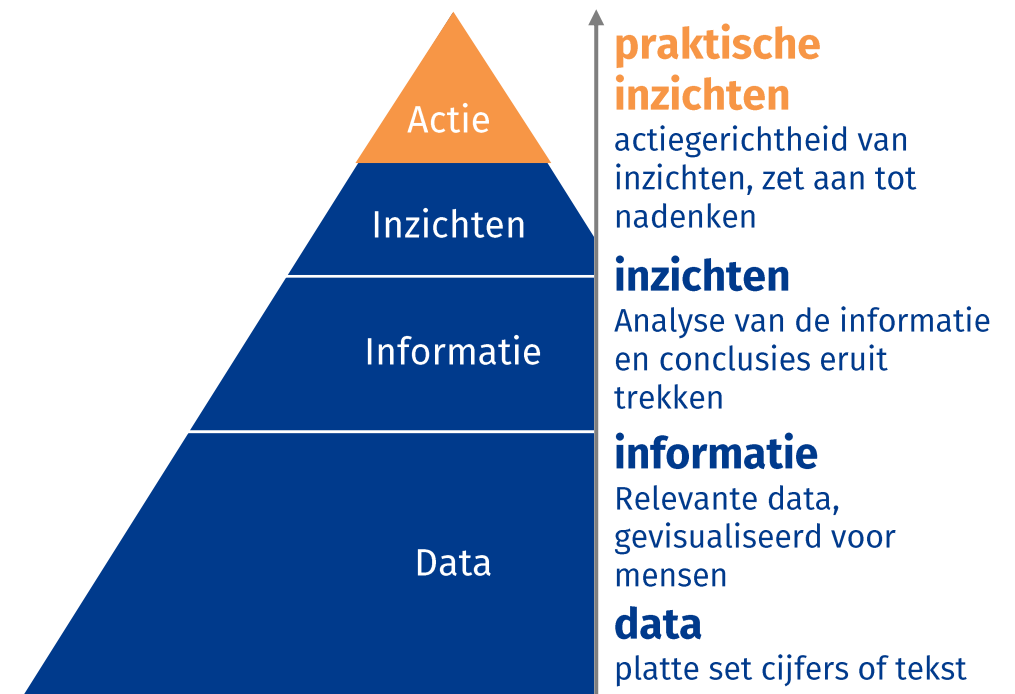


Ongestructureerde data

- Contracten en overeenkomsten
- Klantenservicegesprekken
- Auditrapporten

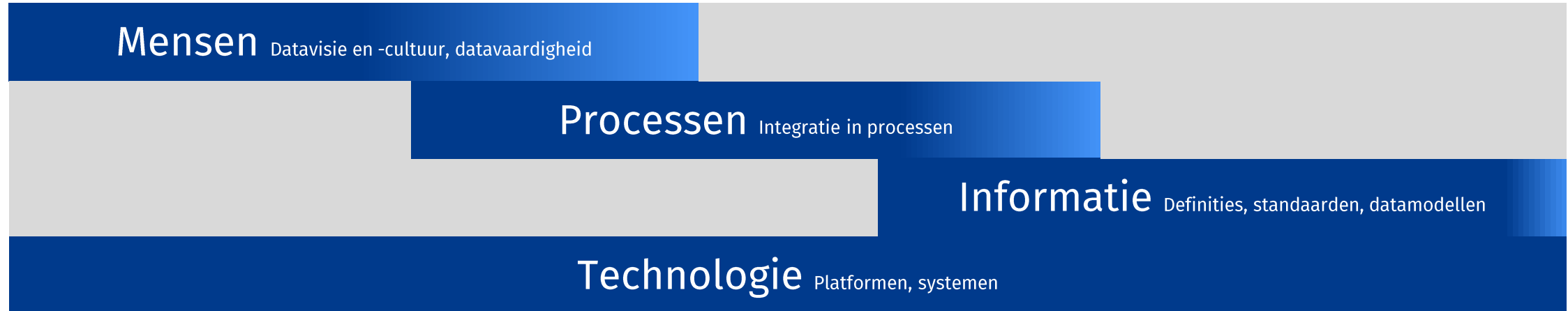
Data moet worden omgezet in acties om waardevol te zijn

Input is ruw materiaal dat volgens een gestandaardiseerd proces veranderd moet worden in informatie, inzichten en actie.



4 pijlers voor datagedreven werken

Vier voorwaardelijke thema's voor (data)strategie



Datagedreven werken vereist aandacht op vier verschillende thema's. Deze zijn voorwaardelijk voor een succesvolle (data)strategie.



Datavisie en -cultuur, datavaardigheid

Digitaal fitte medewerkers zijn cruciaal voor datagedreven werken



Digitale apparatuur



Software, internet



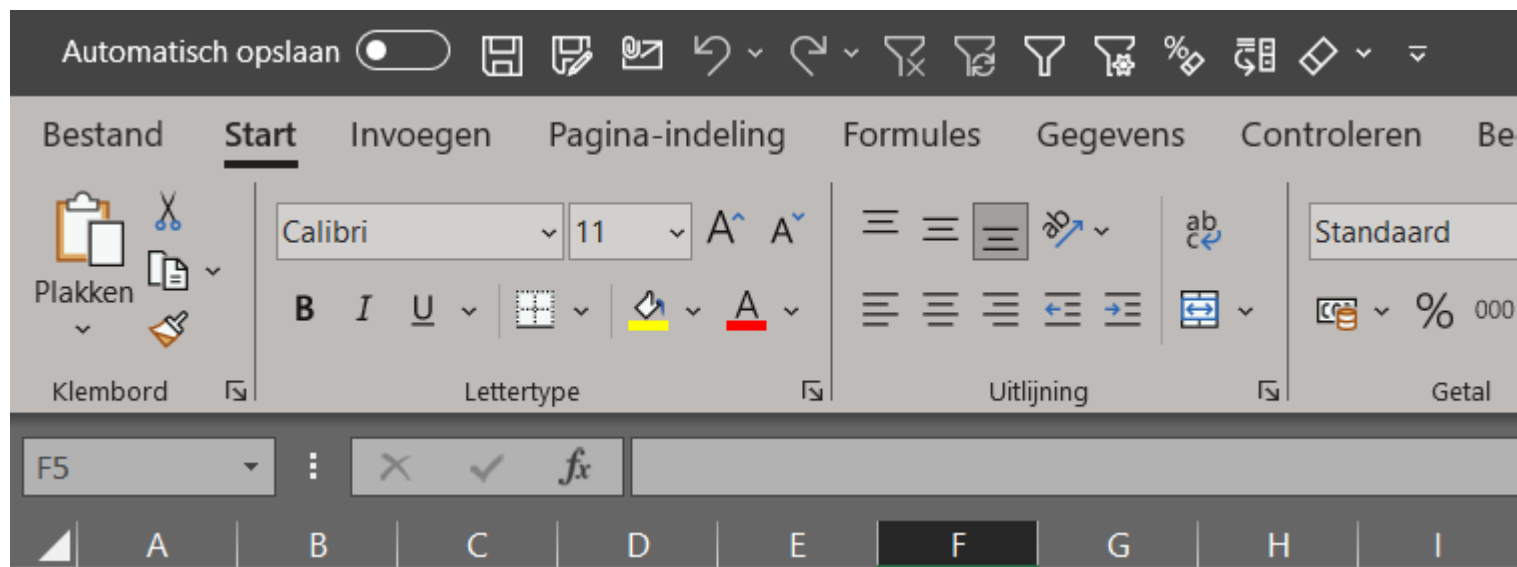
Data

Creëer:

1. Digitaal bewustzijn
2. Digitale hygiëne
3. Digitale vaardigheden

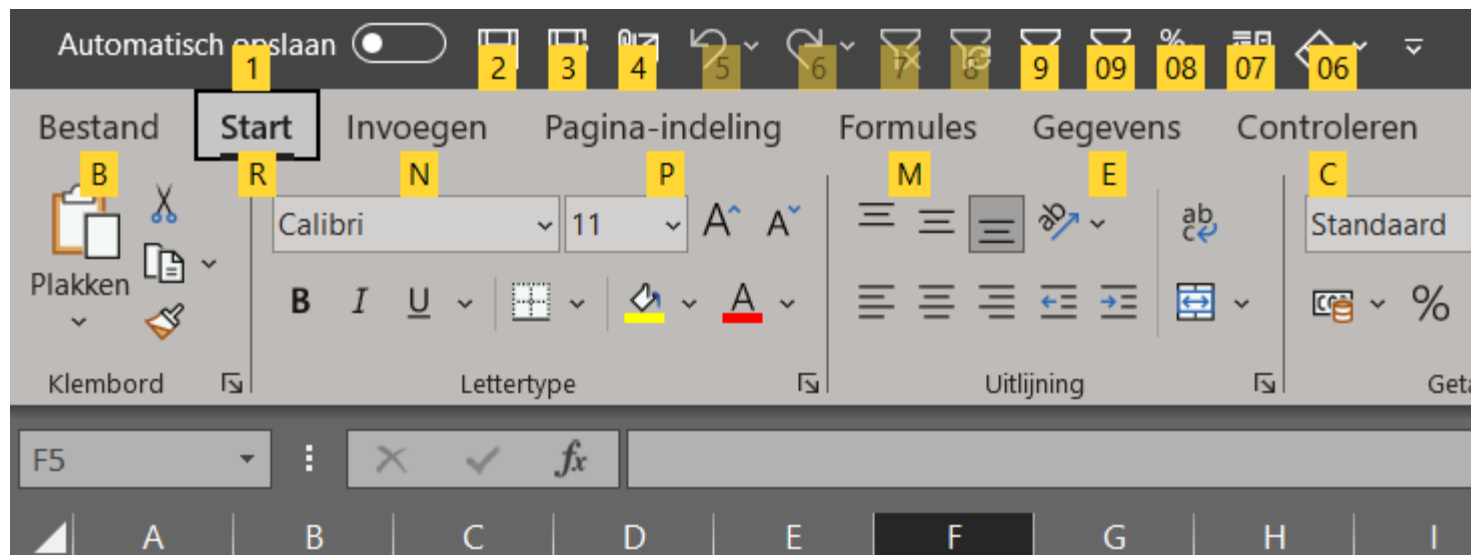
Digitale vaardigheden beginnen met juist gebruik van apparatuur

Maak je werk iedere dag een stukje beter:



Digitale vaardigheden beginnen met juist gebruik van apparatuur

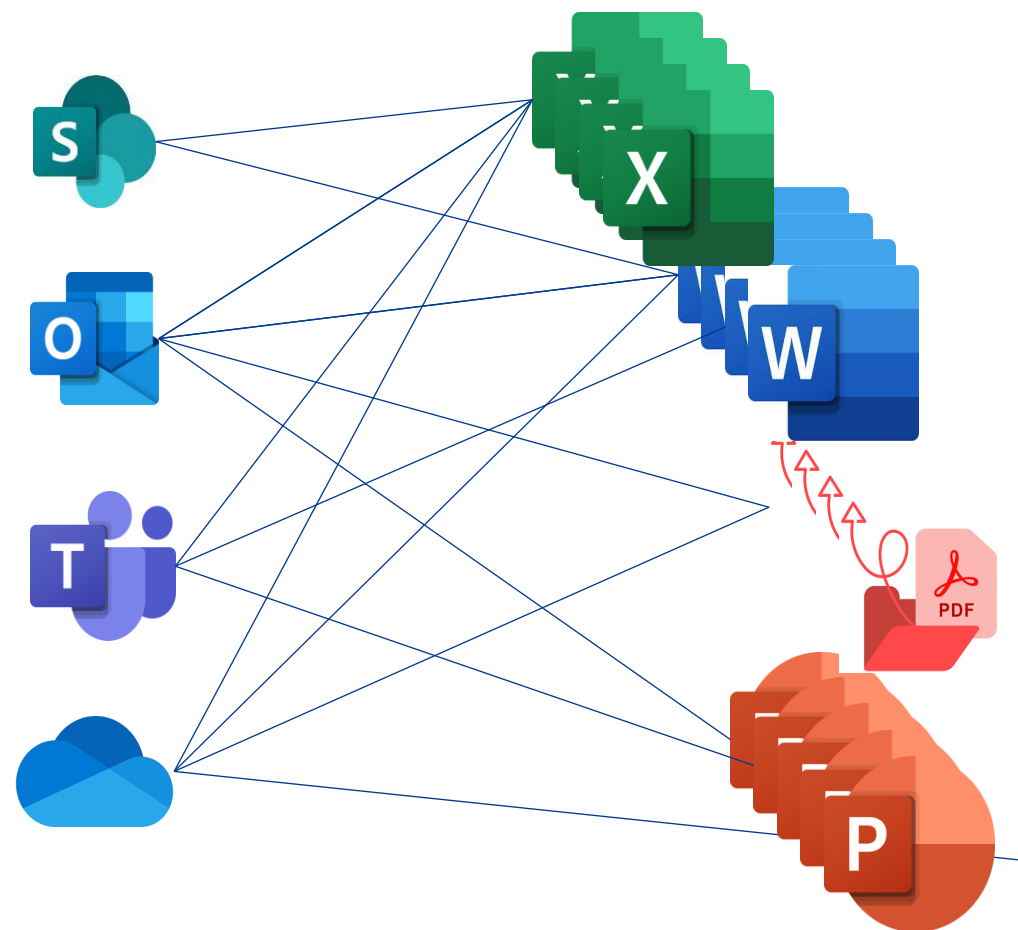
Maak je werk iedere dag een stukje beter:



Belangrijk om ongestructureerde data goed vast te leggen

Maak afspraken over:

- Delen en samenwerken in bestanden
- Versiebeheer
- Toegangsrechten
- Omgaan met email
- Continu verbeteren



Op elk niveau worden beslissingen genomen

Elke medewerker:

- Draagt bij aan de uitvoering van de strategie (why, what, how)
- Produceert en consumeert data
- Neemt besluiten
- Heeft behoefte aan relevante inzichten



Start met een heldere visie en leiderschap op data

- Data-visie vanuit het management
- Inzicht in wat de impact van data is op medewerkers in de gehele keten
- Laat mensen gebruik maken van data t.b.v. hun werk
- Bespreek de verwachtingen

Creëer gelegenheid om datagedreven te werken

Maak inzichtelijk op medewerkersniveau:

- Welke data de medewerker genereert en voor wie deze waardevol is (processen)
- Welke keuzes er worden genomen en hoe data kan leiden tot betere keuze

Gebruik het als onderdeel van ontwikkeling:

- Integreer datavaardigheid in de persoonlijke ontwikkeling en bied trainingen
- Beoordeel deze vaardigheid bij promoties, toewijzingen en strategieën

Zorg dat de medewerker het kan toepassen tijdens het dagelijks werk

Op weg naar een datagedreven organisatie

- Verschillende niveaus binnen organisaties

	Bewustwording	Ontwikkeling	Toepassing	Optimalisatie	Leiderschap
Datavisie	Geen visie	Eerste aanzet tot	Globale datavisie beschreven	Datavisie leeft onder de directie	Datavisie is een integraal onderdeel van de bedrijfsvoering
Datacultuur	Nauwelijks gebruik voor besluitvorming	Bewust van belang maar inconsistent gebruik	Frequent gebruik maar zonder duidelijke governance vanuit IT	Data wordt actief gedeeld vanuit verschillende domeinen	Continu verbeteren van datakwaliteit en -governance
Datavaardigheid	Vrijwel geen praktijkervaring	Beperkt begrip en mogelijk terughoudend	Basiskennis data en maken eenvoudige rapporten	Datavaardigheid vast onderdeel ontwikkeling medewerker	Effectief interpreteren en geavanceerde data-analysetechnieken
	Beginner	Ontwikkelen	Gemiddeld	Bovengemiddeld	Marktleider

Mensen meenemen in de stap naar datagedreven werken

- Maak een plan en begin klein
- Zorg voor commitment vanuit het management
- Investeer in medewerkers (tijd en training)

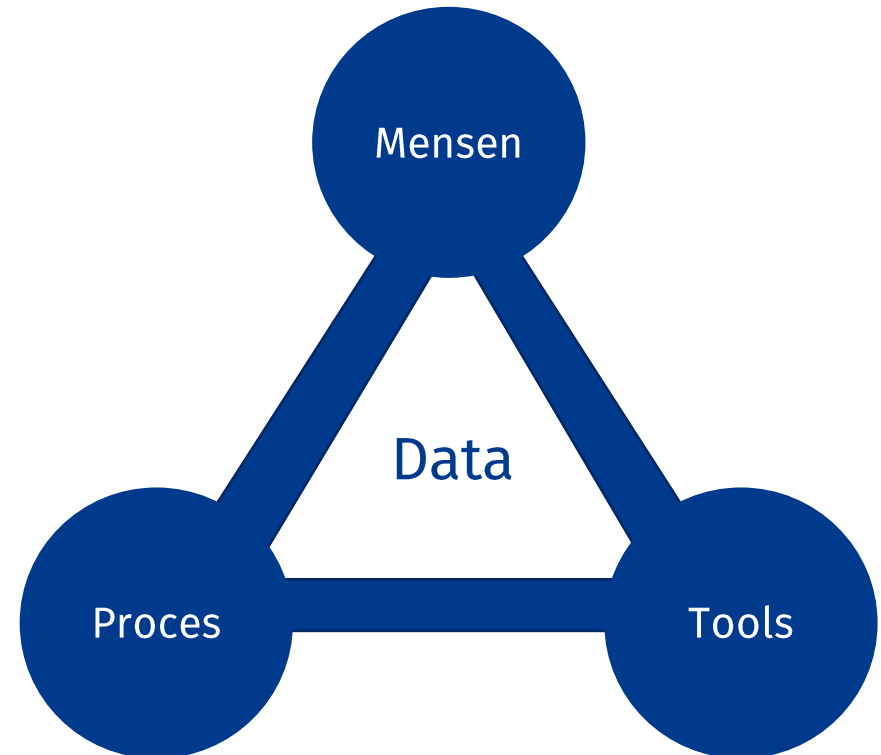


Processen

Integratie in processen

Data speelt een centrale rol bij mensen en processen

- Ieder mens genereert data
- Een proces genereert data en maakt gebruik van data



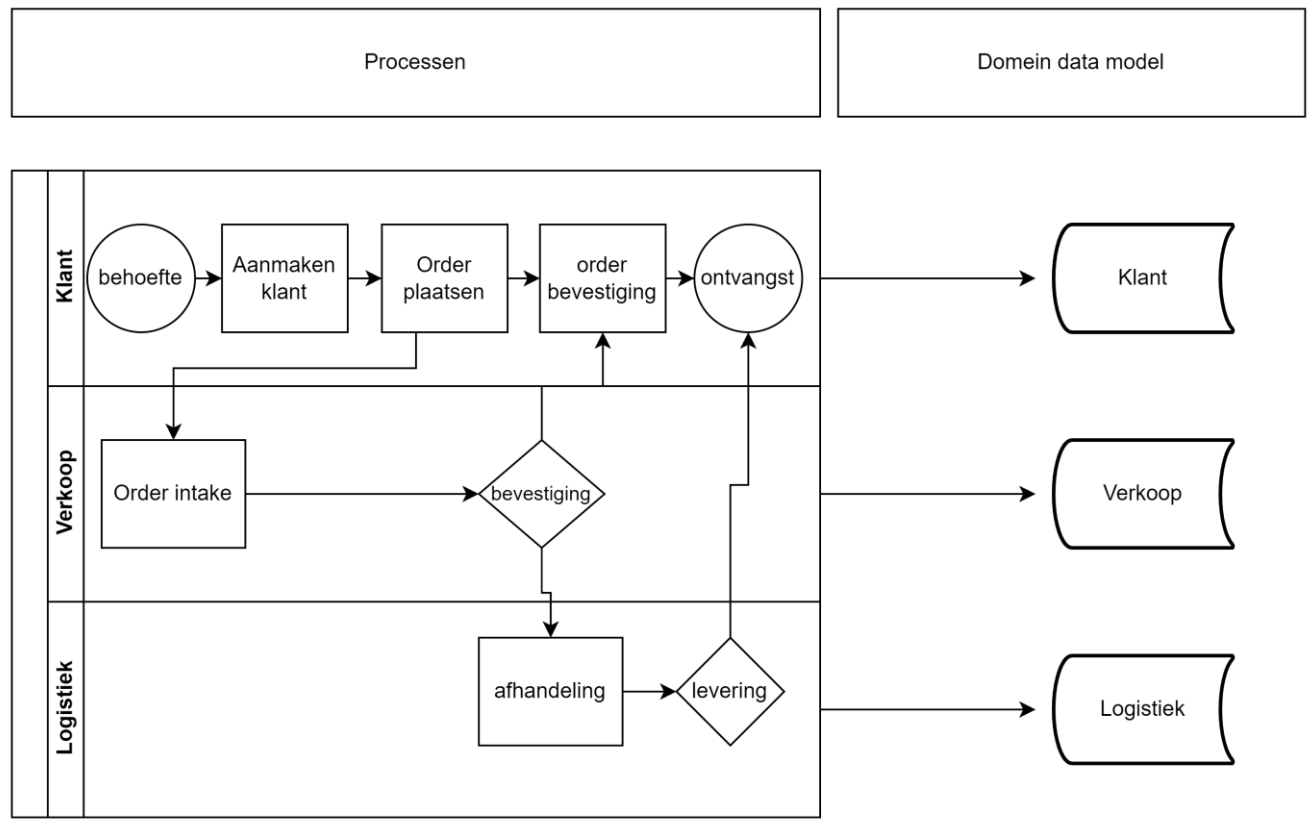


Focus op waarde toevoegende processen

Identificeren van belangrijke processen binnen jouw organisatie

- Inkoop (gegevens over grondstoffen, levertermijnen)
- Productie (verbruik, doorlooptijden, output)
- Verkoop (vraag, klanten, kansen)
- Logistiek (voorraad, planning)
- Financieel (boekhouding, betalingen)

Maak het zichtbaar en ontwikkel domein datamodellen





In een gedegen datamodel zie je het proces terug

Een goed datamodel is te herkennen aan de volgende elementen:

- Duidelijke link naar het onderliggende proces
- Begrijpelijk voor medewerkers
- Robuust en uitbreidbaar
- Proceseigenaar verantwoordelijk voor het model en de inhoud (datakwaliteit)

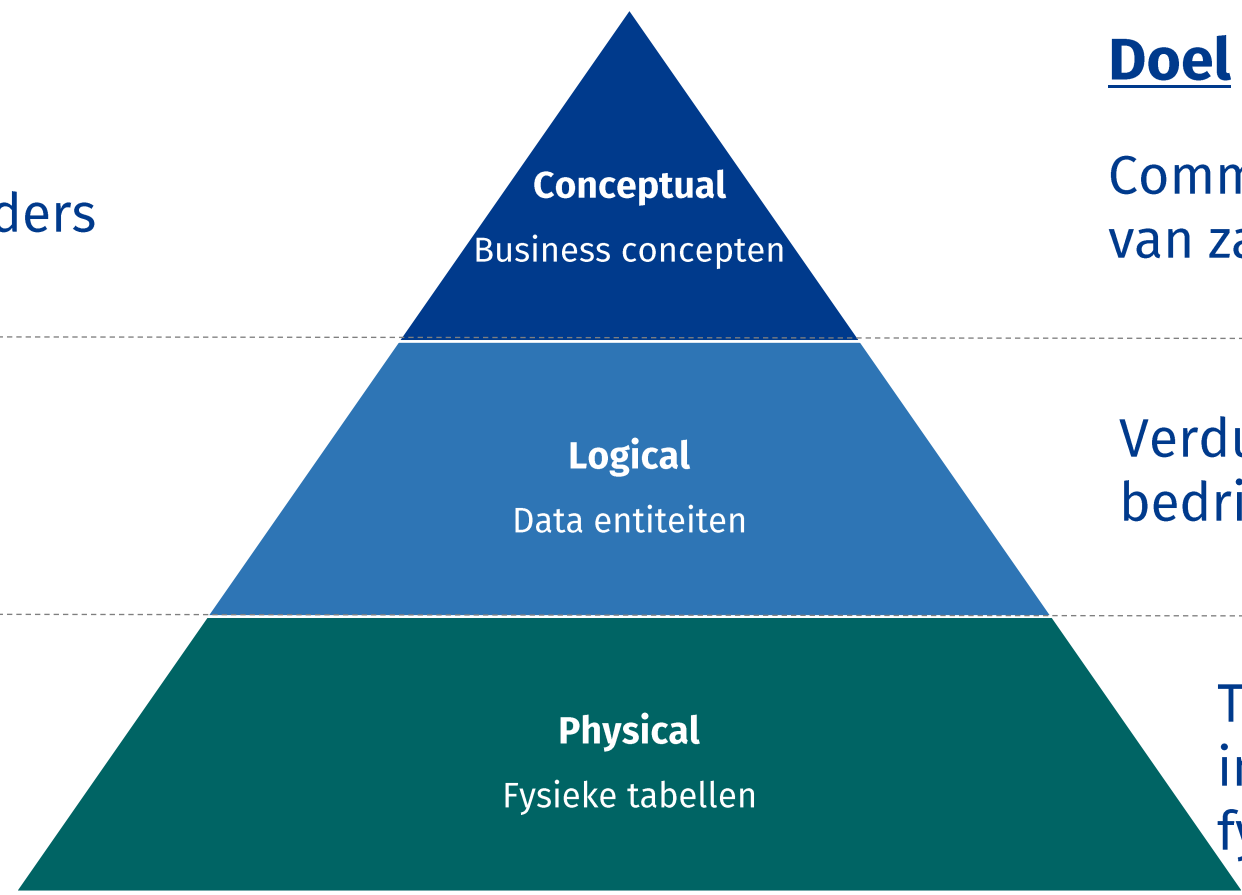
Niveaus van datamodellen hebben elk een functie

Publiek

Business stakeholders

Data Architecten
Business Analysts

DBAs Developers



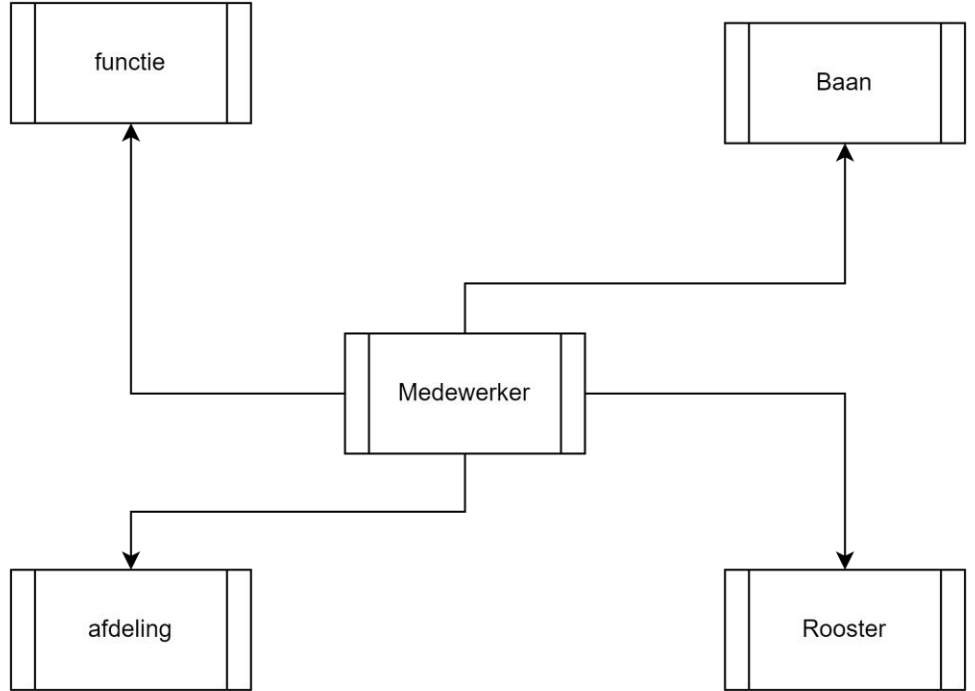
Doel

Communicatie & definitie van zakelijke begrippen

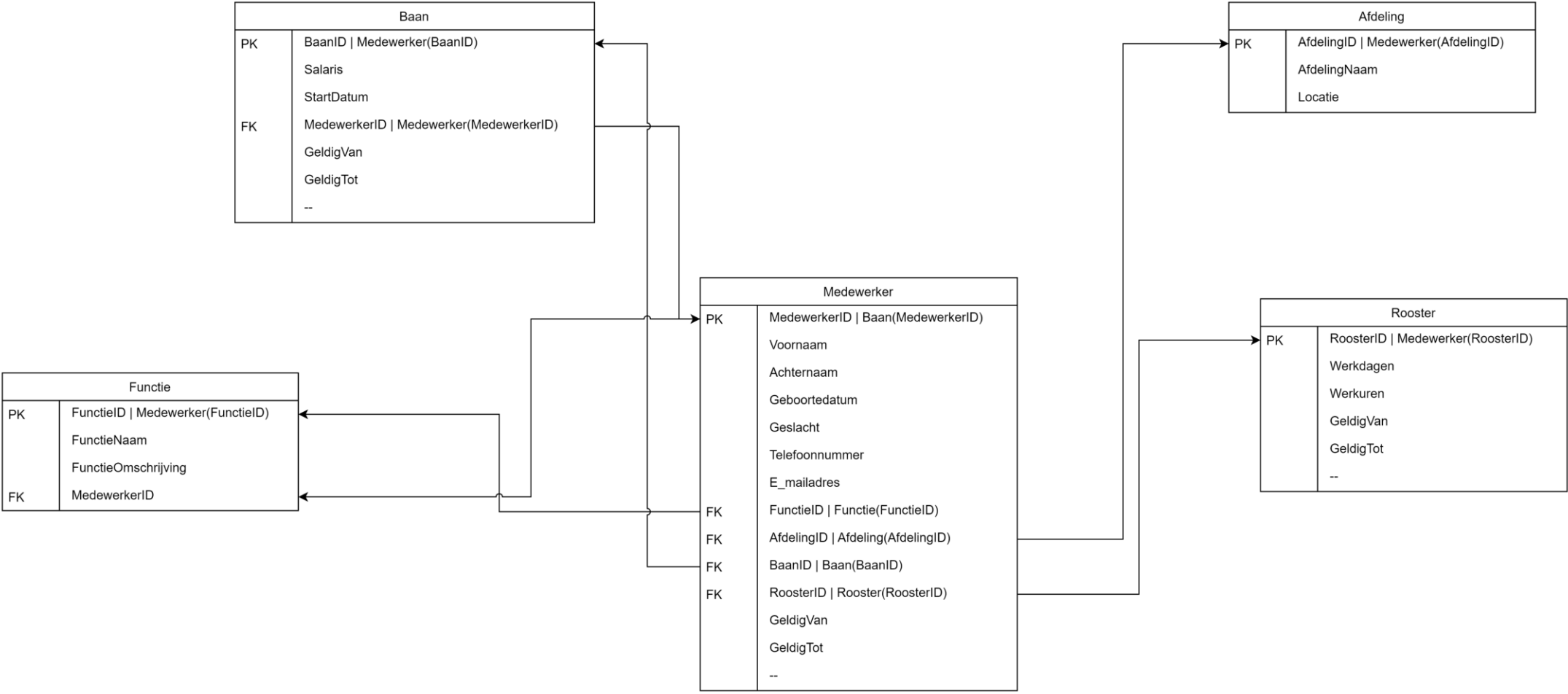
Verduidelijking & detail van bedrijfsregels en datastructuur

Technische implementatie van fysieke tabellen

Conceptueel datamodel is het meest abstract



Logical datamodel bevat meer details maar geen gegevens



Fysiek datamodel is de uiteindelijke data

Medewerker tabel

MedewerkerID	Voornaam	Achternaam	Geboortedatum	Geslacht	Telefoonnummer	E-mailadres	FunctieID	AfdelingID	GeldigVan	GeldigTot
1001	Jan	Jansen	5/15/1990	Man	+31 123456789	jan.jansen@example.com	3001	4001	1/1/2022	12/31/9999
1002	Lisa	De Vries	12/20/1985	Vrouw	+44 987654321	lisa.vries@example.com	3002	4002	1/1/2022	12/31/9999
...

Baan tabel

BaanID	Salaris	StartDatum	MedewerkerID	GeldigVan	GeldigTot
2001	45000	1/15/2023	1001	1/15/2023	12/31/9999
2002	55000.5	5/20/2022	1002	5/20/2022	12/31/9999
...

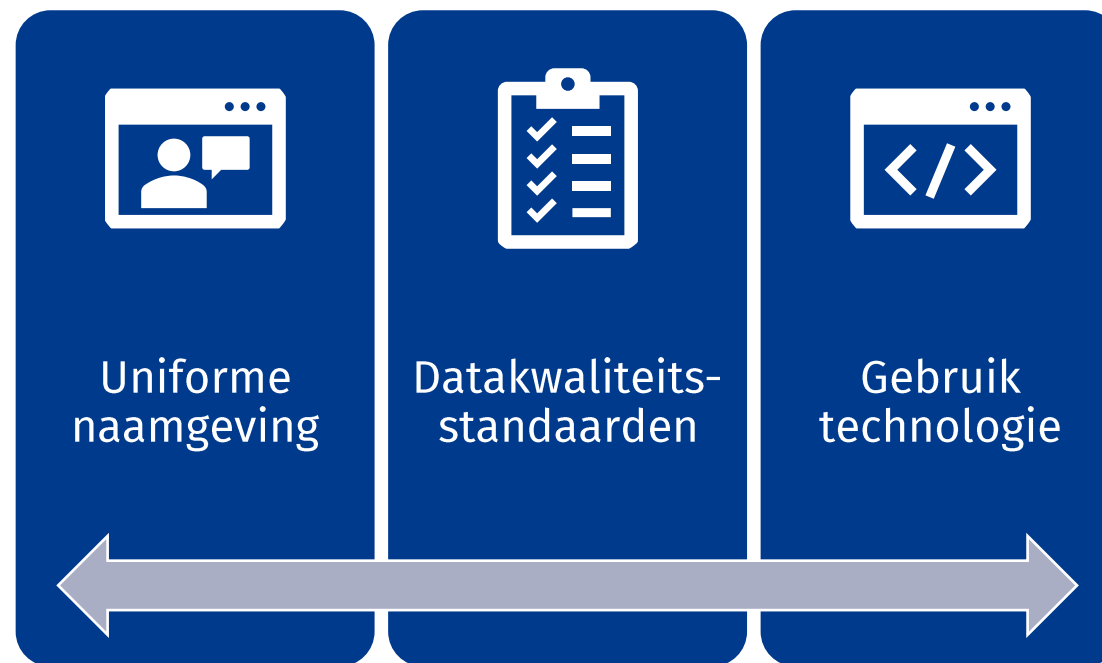


Informatie

Definities, standaarden, datamodellen

Definities en standaarden

- Bedrijfsbrede randvoorwaarden en uitgangspunten
- Koppeling tussen concepten en data
- Katalysator voor betere datakwaliteit





Gebbruiksklare dataproducten hebben grote voordelen

- Dataconsolidatie
- Betrouwbare data
- Sneller inzichten in je bedrijfsvoering



Technologie

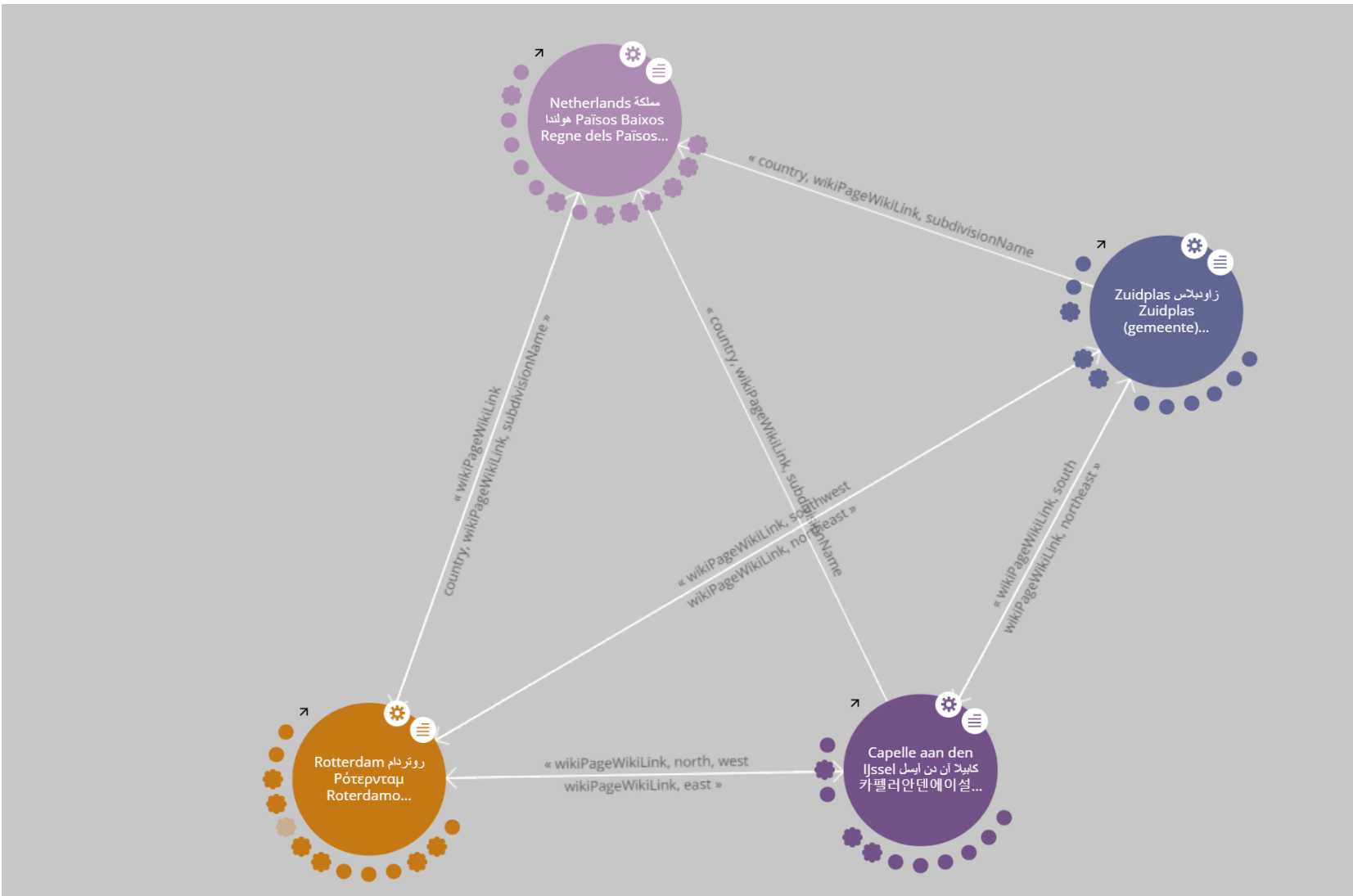
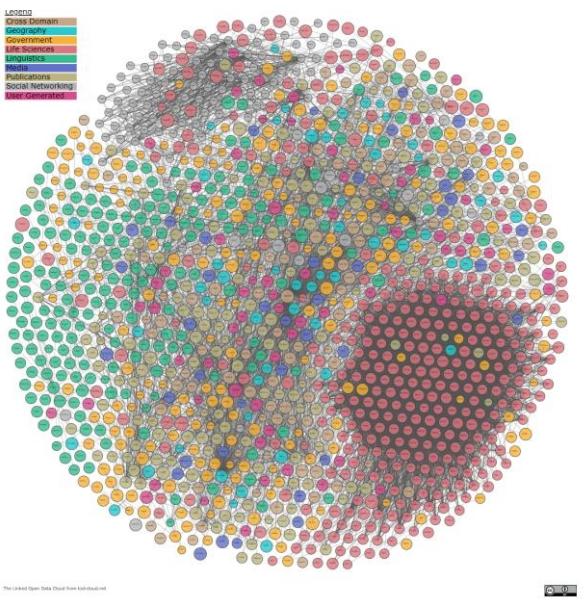
Plattformen, systemen

Platformen en systemen

- Kies een centraal dataplatform wat geschikt is voor de behoefte van het bedrijf
- Beveilig de data en regel toegang op een centrale plaats
- Zorg voor inzicht in de gebruikers van je data
- Ondersteun en zorg voor opleiding
- Waarborg datakwaliteit zo vroeg mogelijk in de keten

Inzetten van technologie zoals AI is alleen mogelijk met goede data

- Knowledge graphs
- Ontologie
- Standaarden



Wat is jouw volgende stap naar datagedreven werken?

Laudame helpt je graag bij:

- Inzage in de datavolwassenheid van de organisatie
- Opzetten en inregelen van datamanagement en data governance
- Projectmatige verbetering van het gebruik van data
- Definiëren van KPI's
- Opzetten en doorontwikkelen van Power BI dashboards

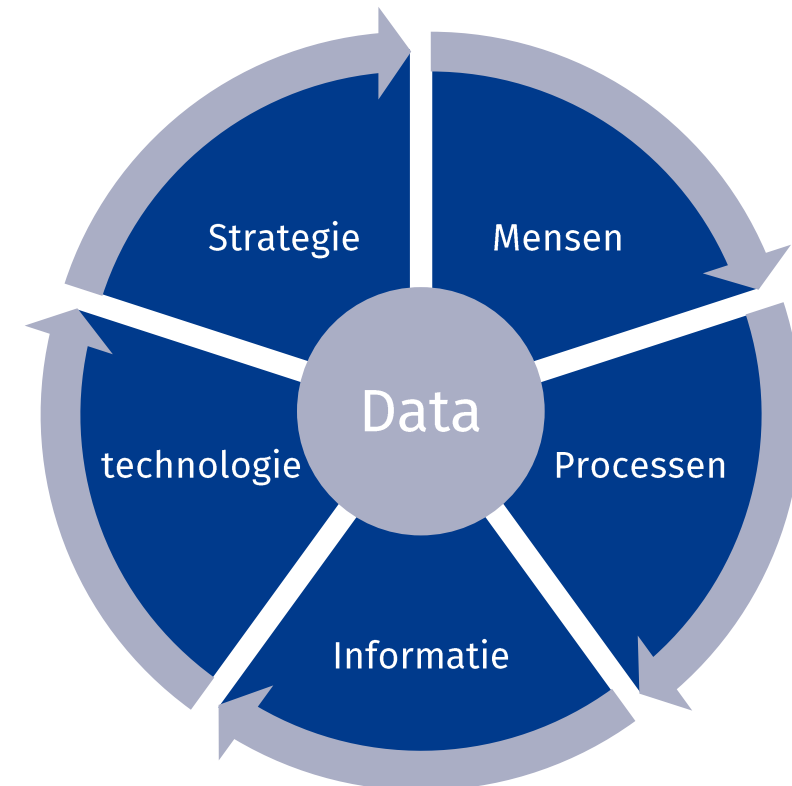
Volwassenheidsfasen

	Bewustwording	Ontwikkeling	Toepassing	Optimalisatie	Leiderschap
Datavisie	Geen visie	Eerste aanzet tot	Globale datavisie beschreven	Datavisie leeft onder de directie	Datavisie is een integraal onderdeel van de bedrijfsvoering
Datacultuur	Nauwelijks gebruik voor besluitvorming	Bewust van belang maar inconsistent gebruik	Frequent gebruikt maar zonder duidelijke governance vanuit IT	Data wordt actief gedeeld vanuit verschillende domeinen	Continu verbeteren van datakwaliteit en -governance
Dataprocessen	Niet formeel aanwezig	Enkele processen zijn datagedreven gericht	Bij (data)projecten wordt data beheer soms ingericht	Dataprocessen worden over afdelingen heen ingericht	De dataprocessen zijn geborgd in governance structuur
Data technologie	Ad hoc – iedereen heeft eigen tools (Excel)	Koppeling met bronssystemen vaak per afdeling, product of proces	Er zijn één of meerdere omgevingen waarin data centraal wordt opgenomen	Integraal over alle kanalen heen	Er is een integraal, datagedreven platform aanwezig
KPI's	Geen KPI sturing	Eerste aanzet tot KPI sturing op datagebied	Dataprocessen en inzet meetbaar door KPI sturing	Op basis van KPI's worden processen gestuurd	Sturing op toegevoegde waarde voor de business
	Beginner	Ontwikkelen	Gemiddeld	Bovengemiddeld	Marktleider

Investeren in 4 pijlers voor datagedreven werken

- Weet hoe je je moet onderscheiden in de markt (strategie)
- Begin klein (mensen eerst)
- Start met de meest waardevolle elementen

Haal meer plezier uit je werk





INTERIM FINANCIALS | SEARCH & SELECTION | CONSULTANCY