



De kracht van automatisering

Ontdek de meerwaarde van RPA





Business Manager Consultancy bij Laudame

5 jaar actief bij Laudame

Bedrijfskunde / Registercontroller

Verbinden en Bouwen

Jeroen Veldhuis



Senior Manager BDO Digital

9 jaar actief bij BDO

Achtergrond in de IT en automatisering

Laat ons weten in de chat

1. Wat is je functie?
2. Wat wil je graag uit deze inspiratiesessie halen?

Agenda – wat gaan we doen?



Verandering is de enige constante

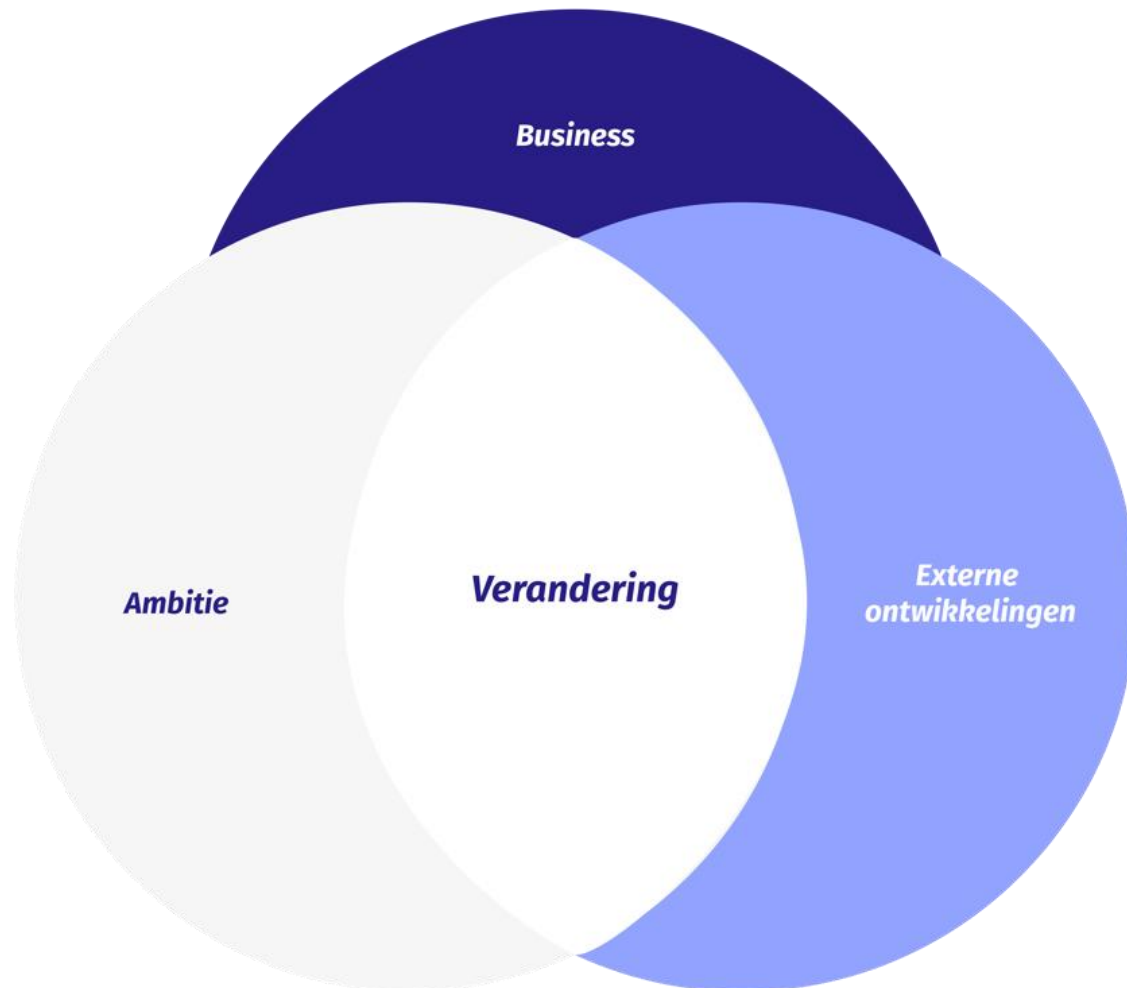
RPA - De toepassingen

RPA, Hyperautomation en AI

Concrete stappen voor implementatie

Afsluiting en Q&A

Verandering is de enige constante



**Toenemende behoefte aan
flexibiliteit**

Snel veranderende omgeving

- Personeelstekorten
- Technologische ontwikkelingen
- (Onvermijdelijke) veranderingen in de business

Capaciteitsproblemen

Oplopende of te hoge kosten

Personeel bezig met
repetitieve taken

Te hoge doorlooptijd
binnen processen



RPA

Meer capaciteit beschikbaar

Personeel impact laten maken
op uitdagende gebieden

Verbeterde doorlooptijd

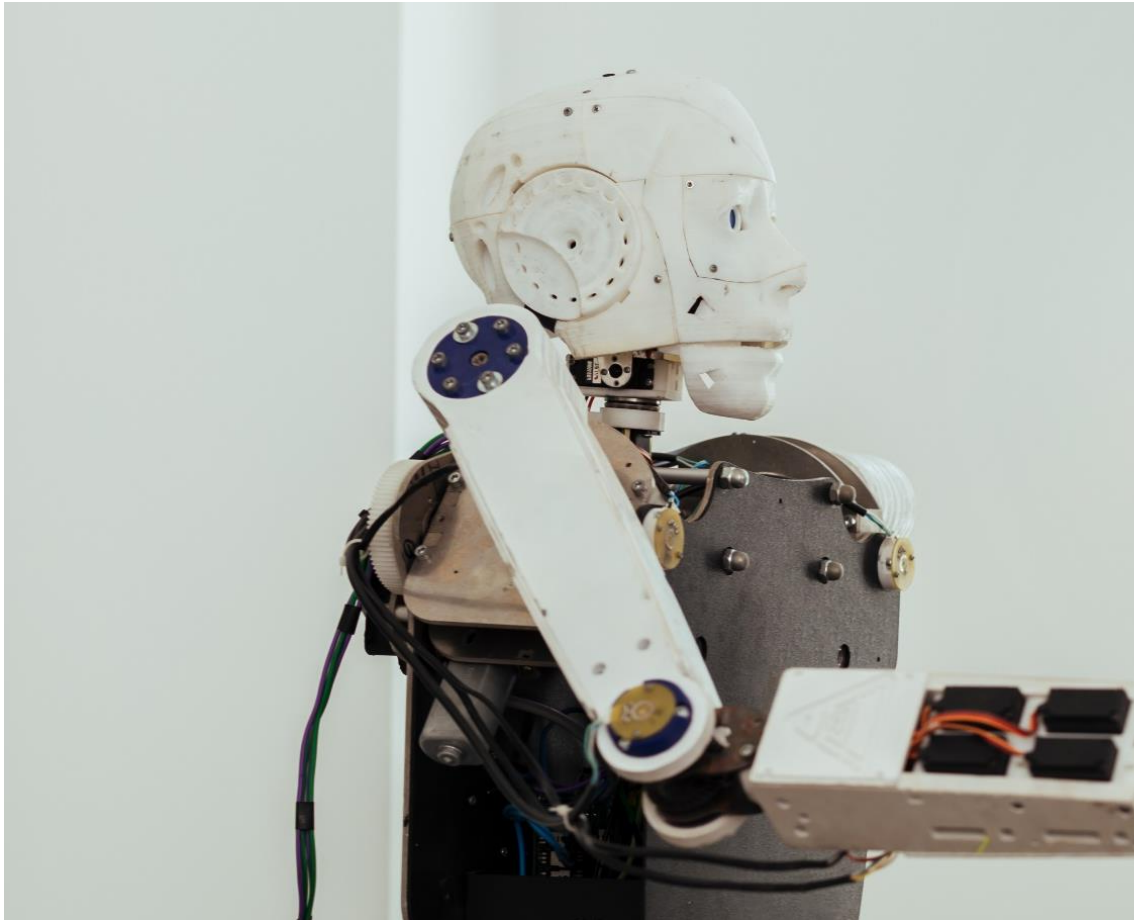
Een aantal problemen op de finance afdeling kunnen opgelost worden met RPA.
Bij RPA-implementaties werken we samen met BDO Nederland.

RPA en automatisering gaan een grote rol binnen mijn organisatie spelen de komende tijd

Wat is Robotic Process Automation?



Wat is Robotic Process Automation?



ROBOTIC PROCESS AUTOMATION IS NIET ...

lopende, pratende robots

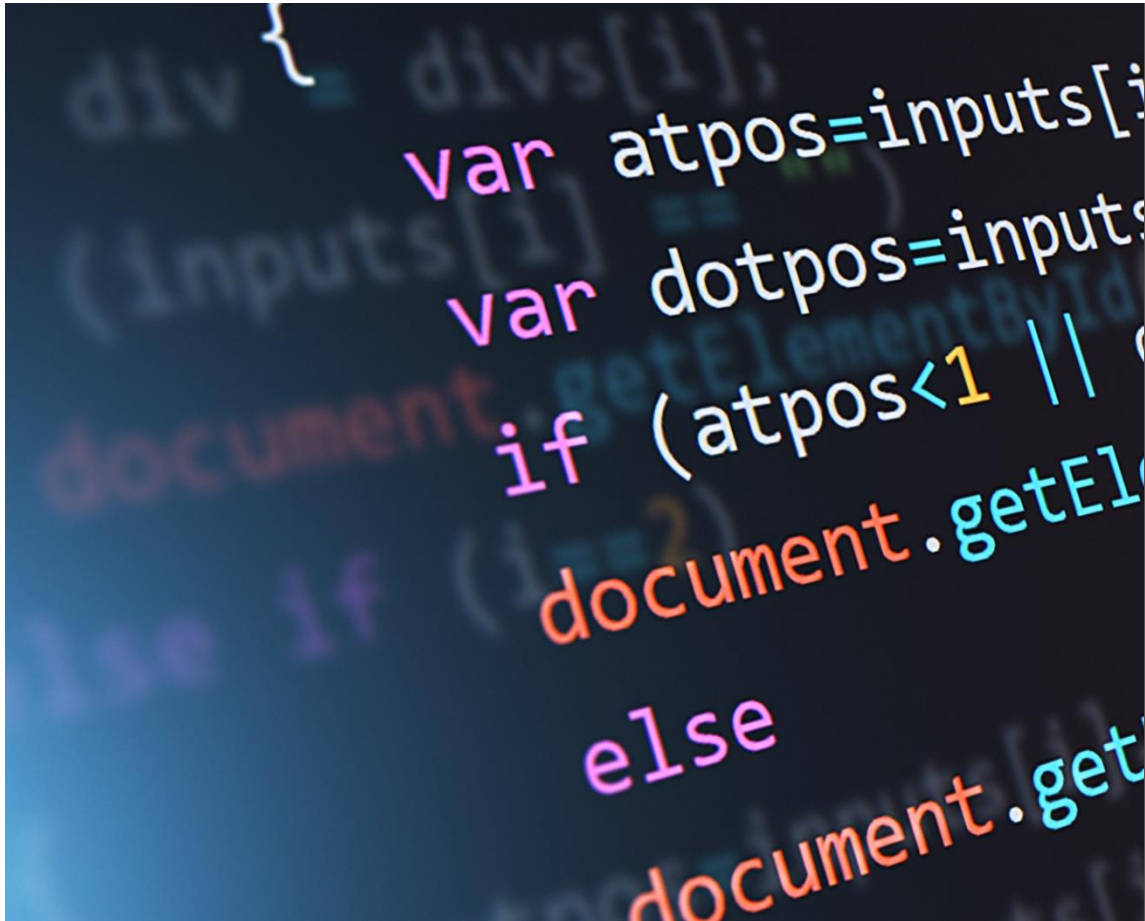
fysieke machines die 'hard copy' papier
verwerken

artificiële intelligentie of stemherkenning
en beantwoordingssoftware

Wat is Robotic Process Automation?



Wat is Robotic Process Automation?



ROBOTIC PROCESS AUTOMATION IS ...
computer-gecodeerde software
programma's die 'mensen vervangen' op basis
van
repetitieve regels en bestaande applicaties
werkend naast bestaande infrastructuur,
ontworpen door de business & in beheer bij IT

Wat is Robotic Process Automation?



Wat voor soort taken kunnen met Robotic Process Automation uitgevoerd worden?

openen van e-mails en bijlagen	formulieren invullen	berekeningen maken
inloggen op websites en applicaties	lezen en schrijven naar databases	gestructureerde data uit documenten extraheren
verplaatsen van documenten en mappen	data scraping op internet	verzamelen van social media-statistieken
kopiëren en plakken	koppelen met API's	volgen van 'als/dan'-beslissingen/regels

Wat is Robotic Process Automation?



Organisaties staan voor belangrijke uitdagingen

UITDAGINGEN



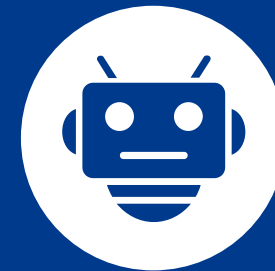
kosten, toenemende concurrentie
en klantverwachtingen
uniforme hoge kwaliteit
compliance
groeiambitie
schaarste resources

MOGELIJKE OPLOSSINGEN



procesverbetering
uitbesteden van processen
coresysteem vervanging
systeemintegratie
digitaal, mobiel en zelfservice

RPA



**RPA is voor veel organisaties
een nieuw alternatief
dat sneller, goedkoper
en flexibeler
uitgevoerd kan worden**

Voordelen Robotic Process Automation?



24/7 ACTIEF



non-stop presteren:
geen wachtrijen bij
piekwerkvoorraden

KOSTENBESPARING



besparing van 30-60%
per geautomatiseerd proces

SNELLERE VERWERKING



daling doorlooptijd
(tot 80%)

KWALITEIT



hogere kwaliteit door
standaardisering
en focus op uitzonderingen

WAARDEVOL & LEUK WERK



medewerkers spenderen hun tijd
aan het leveren van meerwaarde

KORTE TERUGVERDIENTIJD



RPA-implementatiekosten zijn
terugverdiend binnen 6-12 maanden

SCHAALBAARHEID



flexibel door snel
op en af te schalen

INTERNE CONTROLE



voorkomen van fraude
door smart controles

Wanneer is een proces geschikt?



HANDMATIG & REPETITIEF

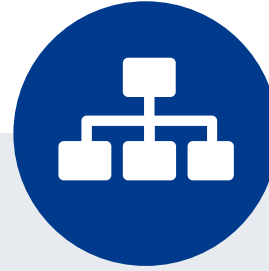
groot volume
hoge frequentie



VOLWASSEN & STABIEL

voorspelbaar en
gedocumenteerd

niet onderhevig
aan veranderingen
op korte termijn



STANDAARD & DIGITAAL

op basis van standaard
en consistente input

bijvoorbeeld:
Excel, Word, e-mail,
XML, PDF



MEETBARE RESULTATEN

kostenbesparing

kwaliteit
efficiency
doorlooptijd

Voorbeelden RPA processen



FINANCIËN & ACCOUNTING

in- & verkooporders
factuurverwerking
claimafhandeling
credit & BTW controles
rapportage & compliance

PERSONEELSZAKEN

loonlijstmutaties
personeeladministraties
onboarding proces
recruitment
rapportages (bijv. aan- en afwezigheid)

SUPPLY CHAIN

customer journey
voorraadbeheer
planning en werkorders
vrachtafhandeling
retour goederen

IT

installatie & configuratie
testen
monitoren
batchverwerking & migraties
bestand- en documentmanagement

CONTACT CENTER

klachtafhandeling
serviceverzoeken
rapportages

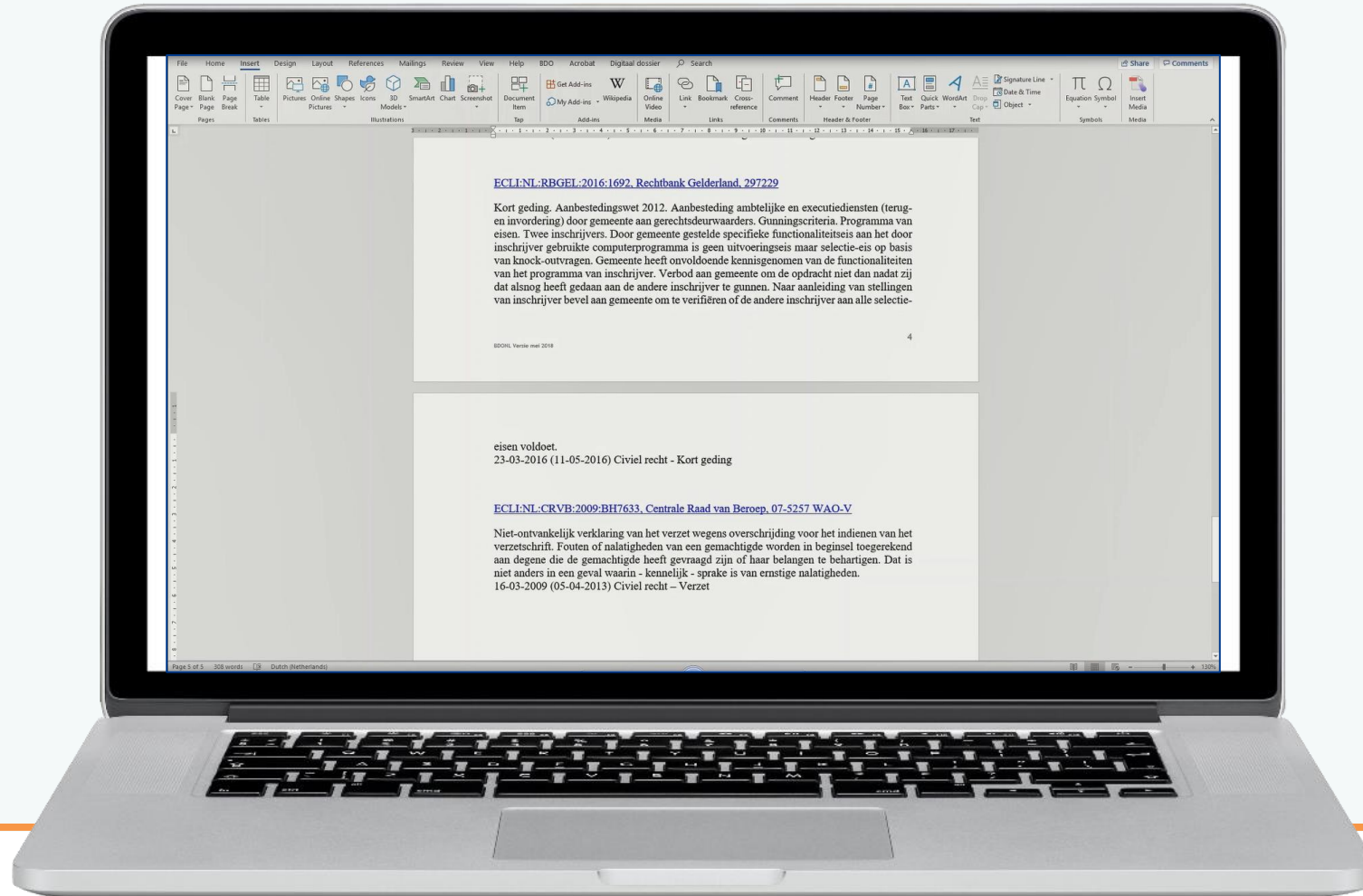
MARKETING & SALES

ERP- & CRM-integratie & -automatisering
prijsstellingen concurrenten
business intelligence en analyse
informatie aandelen en fondsen

Een onderdeel van de acceptatie van een nieuwe klant en opdracht betreft **een onderzoek naar de integriteit van de klant** (Know Your Customer of KYC-proces). Op jaarbasis gaat het om ruim **1.400 verzoeken**.

TRADITIONEEL	ROBOT	RESULTAAT
<ul style="list-style-type: none">▶ Controles worden handmatig uitgevoerd	<ul style="list-style-type: none">▶ Automatische controles in Google, Kamer van Koophandel en Company.info▶ Informatie wordt automatisch verzameld in een Word-document en opgeslagen in een centrale omgeving	<p>DOORLOOPTIJD</p>
<ul style="list-style-type: none">▶ tot wel 5-6 uur per (grotere) klant	<ul style="list-style-type: none">▶ 5-10 minuten per klant	<p>KOSTENBESPARING</p>
<ul style="list-style-type: none">▶ Jaarlijks: € 196.000 (4 uur x 1.400 verzoeken x € 35 uurtarief)	<ul style="list-style-type: none">▶ Eenmalig (implementatie): € 30.000▶ Jaarlijks (managed service): € 6.600	<p>EFFICIENCY</p>
		<p>KWALITEIT</p>

Video



Het verwerken van inkoopfacturen in Yardi

TRADITIONEEL	ROBOT	RESULTAAT
<ul style="list-style-type: none">▶ Elke inkomende e-mail met factuur wordt handmatig gecontroleerd en verwerkt.▶ Er is geen actieve koppeling tussen e-mail factuur en Yardi.	<ul style="list-style-type: none">▶ Robot herkent nieuwe e-mail.▶ Scant factuur.▶ Robot opent Yardi en voert data van factuur in.	<p>EFFICIENCY</p>  <p>KWALITEIT</p>  <p>DOORLOOPTIJD</p> 
<ul style="list-style-type: none">▶ Dagelijkse besteding: 3 uur	<ul style="list-style-type: none">▶ Eenmalige implementatie: € 25.000▶ Jaarlijks budget (managed service): € 9.000	<p>KOSTENBESPARING</p> 

Invoice Register Dashboard

Summarize By: Details | Expense Type: Technisch | Post Month: To
 Batch: 15369 | Inv. Date: To
 Property: | Due Date: To
 Payee: | Invoice #: | Batch Desc.:
 PO#: | Ctrl #: | Created By:
 Work Flow: | Account: | Invoice Status:
 WorkFlow Step: | POs Attached: | Priority:
 Open Batches: | Approved:
 No Data Entered: | Rejected:
 Order By: Batch | Order: Asc | Hold Approval:

Invoice Register

Ctrl. No.	Invoice Number	Payee	Post Month	Invoice Date	Invoice Amount	Property	Invoice Status	Expense Type	Hold Approval	Batch	Created By	Post	PDF
120155				05/03/2022			Ready for data entry		<input type="checkbox"/>	15369	robot		<input type="checkbox"/>

Het vaststellen van de geleverde zorg aan de hand van zorgverlenersfacturen.

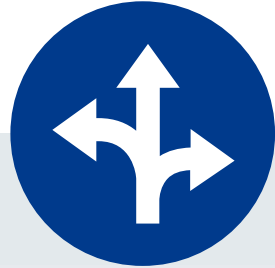
TRADITIONEEL	ROBOT	RESULTAAT
<ul style="list-style-type: none">▶ De afdelingen F&A, WIZ, en Samen Leven voeren ieder een deel van dit proces handmatig uit.▶ Een checklist wordt bijgehouden bij de overdracht naar de andere afdeling.	<ul style="list-style-type: none">▶ Jaarlijks voorbereidende acties:<ul style="list-style-type: none">• Zorg aanbieders informeren• Mappenstructuur aanmaken• Checklist-bestanden genereren▶ Verwerk de e-mails na binnenkomst<ul style="list-style-type: none">▶ Opslaan en verwerken van alle PDF's▶ Beoordelen▶ Bijwerken database	<p>DOORLOOPTIJD</p> <p>KOSTENBESPARING</p> <p>KWALITEIT</p> <p>EFFICIENCY</p>
<ul style="list-style-type: none">▶ Jaarlijks: € 60.000▶ 430 cases	<ul style="list-style-type: none">▶ Eenmalige implementatie: € 40.000▶ Jaarlijks budget (managed service): € 9.000	

Informatie van gescande koop aannemingsovereenkomsten zoals datum, registratie nummer, naam, grond oppervlakte, bedrag en termijnpercentage dient ingevoerd te worden in het ERP systeem.

TRADITIONEEL	ROBOT	RESULTAAT
<ul style="list-style-type: none">▶ Koop aannemingsovereenkomsten worden geprint, getekend, gescand en vervolgens ingevoerd in BouwWorks.▶ Iedere keer dezelfde informatie van het contract▶ Het gaat om ruim 1000 contracten per jaar die worden verwerkt.	<ul style="list-style-type: none">▶ Data wordt met OCR technologie geëxtraheerd van het contract.▶ Navigatie naar debiteur in BouwWorks, eventueel aanmaken als deze niet bestaat.▶ Verwerken contract in BouwWorks.▶ Er is geen verdere handmatige verwerking nodig van medewerkers op de administratie indien er geen afwijkingen worden geconstateerd.	<p>KWALITEIT</p> <p>EFFICIENCY</p> <p>DOORLOOPTIJD</p> <p>KOSTENBESPARING</p>
<ul style="list-style-type: none">▶ Jaarlijks: € 20.00030 minuten x 1000 contracten x € 40,- uurtarief	<ul style="list-style-type: none">▶ Eenmalige implementatie: € 15.000▶ Jaarlijks budget (managed service): € 9.000	

TANITA (voor)ziet een duidelijke verschuiving van professionele en medische producten naar consumenten producten.
Met andere woorden: Business to Business (B2B) wordt Business to Consumer (B2C).
De prognose toont dat het aantal nieuwe orders in 2023 met een factor tien gaat toenemen.

TRADITIONEEL	ROBOT	RESULTAAT
<ul style="list-style-type: none">▶ Nieuwe aanvragen worden ingevoerd in SAP.▶ Er vindt een voorraad controle plaats.▶ Logistiek genereert 'packaging list'.	<ul style="list-style-type: none">▶ In een continue flow worden orders aangemaakt en verwerkt.▶ Geen voorraad = uitzondering.	<p>EFFICIENCY</p>
<ul style="list-style-type: none">▶ Jaarlijks: € 36.500▶ In 2023: € 365.000	<ul style="list-style-type: none">▶ Eenmalige implementatie: € 20.000▶ Jaarlijks budget (managed service): € 6.600	<p>KOSTENBESPARING</p> <p>DOORLOOPTIJD</p> <p>KWALITEIT</p>



CHANGE MANAGEMENT

omarming robotisering
opbouwen eigen RPA
kennis
top-down & bottom-up
effort



IT BETROKKENHEID

steedsamenhang
beschikbaarheid
laptops, accounts etc.
installatie platform



PROCESANALYSE & OPTIMALISATIE

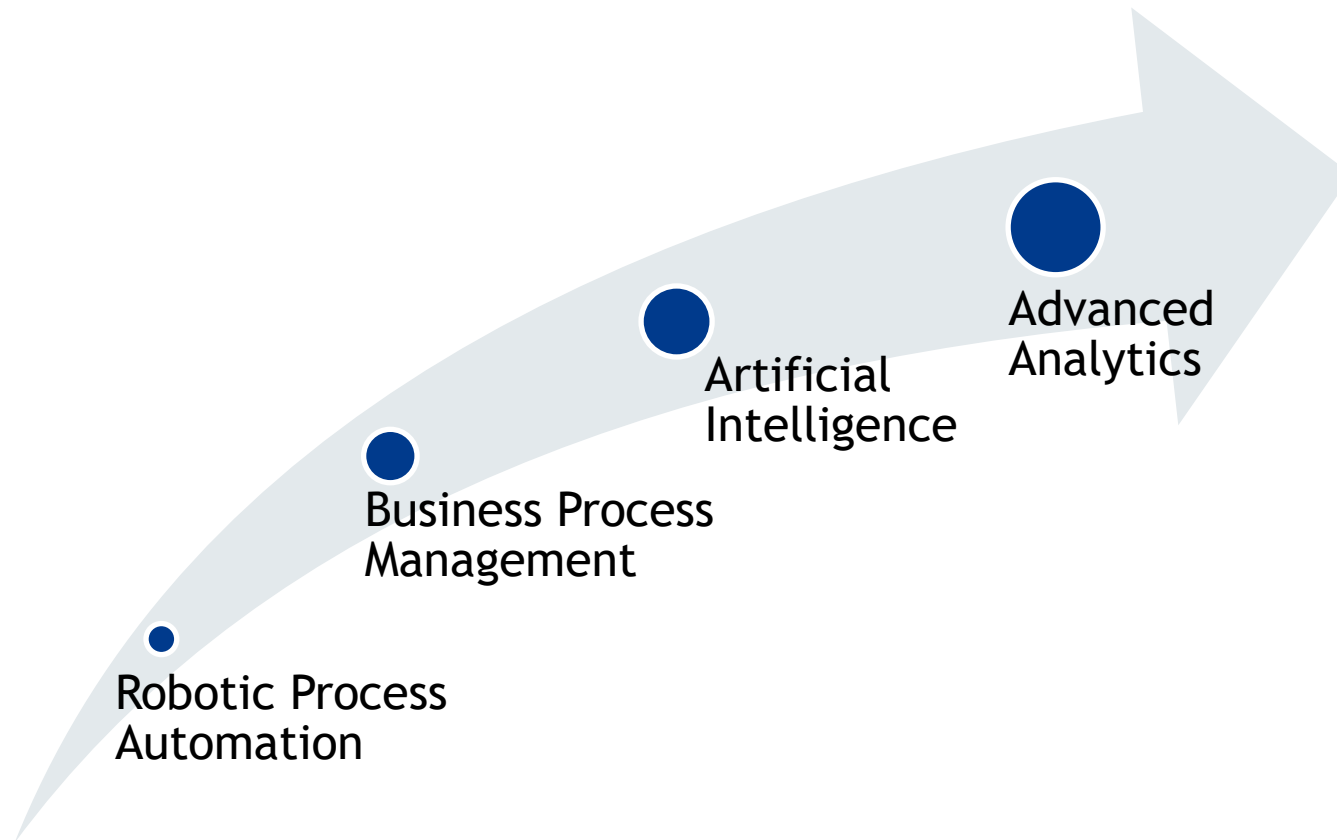
proces goed analyseren
en vertalen naar design
'eliminate waste'
LEAN-optimalisatie



HOE OM TE GAAN MET UITZONDERINGEN?

uitgaand van de 'happy
flow'
monitoring &
afhandeling

Van RPA naar Hyperautomation



BECOME A FULLY
AUTOMATED ENTERPRISE

Onze aanpak

	1. ORGANISATIONAL FIT	2. PROOF OF VALUE	3. IMPLEMENTATIE	4. OPSCHALEN
ACTIVITEITEN	<ul style="list-style-type: none"> ▶ Analyseren en optimaliseren processen ▶ Quickscan RPA 	<ul style="list-style-type: none"> ▶ Bepalen scope eerste toepassing ▶ Inrichten minimale infrastructuur ▶ Realiseren eerste robot 	<ul style="list-style-type: none"> ▶ Keuze operating model ▶ Meerdere processen robotiseren ▶ Inrichting governance ▶ Bepalen en inrichten systeem-architectuur 	<ul style="list-style-type: none"> ▶ Inbedding in organisatie ▶ Professionaliseer capability ▶ Verbinding zoeken met andere innovaties
DELIVERABLES	<ul style="list-style-type: none"> ▶ Geoptimaliseerde procesgang volgens lean principes ▶ Processen gereed voor robotisering 	<ul style="list-style-type: none"> ▶ RPA testomgeving ▶ Design / proces flow ▶ Werkende eerste robot (minimum viable product) 	<ul style="list-style-type: none"> ▶ <u>RPA-platform of managed BDO dienst</u> ▶ Meerdere werkende robots conform design ▶ Gedocumenteerde processen (templates/backlog) 	<ul style="list-style-type: none"> ▶ Gecertificeerde RPA ontwikkelaars ▶ Complexere robots i.c.m. andere innovaties
DOORLOOPTIJD	Quickscan 1 á 2 weken	3 à 4 weken		
INVESTERING	Quickscan = € 3.000 Richtbedrag voor eerste robot = € 15.000			

ROI: <12 maanden

Verandering als enige constante



RPA en automatisering als basis
voor een intelligente
bedrijfsvoering in de toekomst

Toenemende uitdagingen in
de toekomst

Wil jouw organisatie de volgende stappen gaan zetten op het gebied van automatisering?



Het DNA van beter