



Het DNA van beter

Inspiratiesessie

Stappenplan voor effectieve dashboards (met Power BI)

15 februari 2022

Wouter Huigen

Business Consultant bij Laudame

In contact met opdrachtgevers en interimmers

Meedenken en adviseren

Waar staan we, waar willen we naartoe en hoe gaan we dat doen?



Agenda

Introductie

Korte terugblik vorige sessie

Stappenplan / Principles voor effectieve dashboarding

Afsluiting / Q&A



Sil Hofland

Interimmer bij Laudame

2,5 jaar in dienst bij Laudame Financials

Financieel- bedrijfseconomische achtergrond,
affiniteit met reporting.

Momenteel werkzaam als Power BI Consultant bij
Stedin Netbeheer N.V.



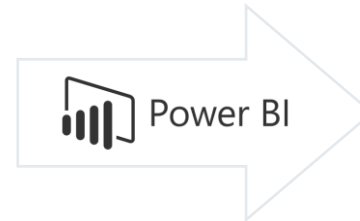
Vorige sessie: De 10 gouden tips



1. Bepalen van het doel
2. Dashboards vs. rapportages
3. Leesrichting
4. Kleurgebruik
5. Visualisaties
6. Context
7. Interpretatie
8. Opmaak
9. Uitlijning
10. Eén oogopslag

Stappenplan

Effectieve informatieoverdracht: van zender...



...naar ontvanger

Perceptueel

1. Less is more (overbodige info verwijderen)
2. Kies de juiste visualisatie
3. Beperk hoeveelheid informatie
4. Zorg voor visuele integriteit

Conceptueel

4. Organiseer content voor een effectieve boodschap

Functioneel

5. Verstevig visuele weergave volgens terugkerende regels

Vraag: Kies jij voor links of rechts?

HS - PRODUCTIVITEIT SRAPPORTAGE

P2. Categorieën analyse

Afdeling: Medewerker:

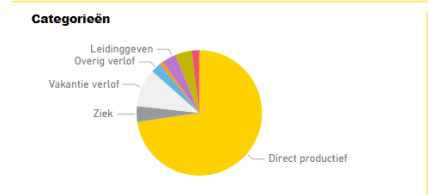
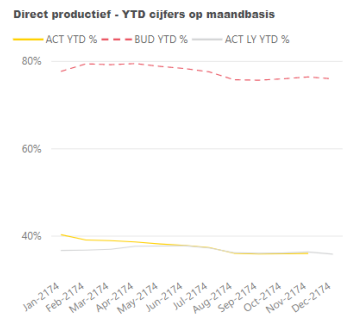
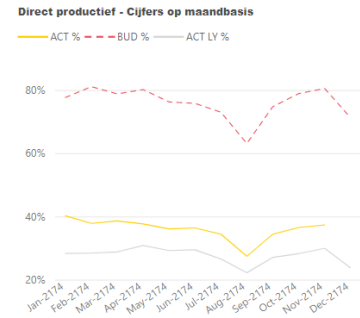
STEDIN.NET

Dashboard | Vakgroepen | Detailanalyse

Direct productief **35,9%** Budget FY: 90,4%

Direct productief | Ziek | Vakantie verlof | Overig verlof | Indirect overig | Leidinggeven | Opleiding | Overleg

Maand/Jaar	ACT uren	ACT %	BUD %	Totaal uren	ACT YTD uren	BUD YTD uren	Delta	ACT % YTD	BUD % YTD	Totaal YTD uren
Jan-2174	24.060	40,2%	77,6%	65.817	24.060	22.994	1.066	40,2%	77,6%	65.817
Feb-2174	22.835	37,8%	81,1%	66.455	46.895	47.230	-335	39,0%	79,3%	132.272
Mar-2174	26.957	38,6%	78,8%	76.867	73.852	74.497	-646	38,8%	79,2%	209.139
Apr-2174	22.897	37,6%	80,1%	66.936	96.749	98.648	-1.899	38,5%	79,4%	276.075
May-2174	21.210	36,0%	76,2%	64.723	117.958	120.799	-2.840	38,1%	78,8%	340.798
Jun-2174	24.533	36,4%	75,6%	74.231	142.492	146.178	-3.687	37,8%	78,3%	415.028
Jul-2174	22.835	34,4%	73,0%	73.087	165.327	170.256	-4.929	37,3%	77,5%	488.115
Aug-2174	18.134	27,4%	63,1%	72.836	183.461	191.109	-7.647	36,0%	75,7%	560.952
Sep-2174	22.795	34,4%	74,7%	72.962	206.256	215.654	-9.398	35,8%	75,6%	633.914
Oct-2174	22.548	36,5%	78,9%	67.952	228.804	239.798	-10.994	35,9%	75,9%	701.865
Nov-2174	9.502	37,3%	80,5%	28.020	238.306	250.738	-12.433	35,9%	76,3%	729.885
Dec-2174			71,2%						75,9%	



SORTERING HOOG-LAAG

Medewerker	ACT uren	Totaal uren	ACT %
781802	847	2.114	44,1%
100029	847	2.062	45,2%
766150	845	2.009	46,3%
751094	807	1.885	47,1%
605396	800	2.025	43,4%
766121	794	1.979	44,1%
300222	788	2.001	43,3%

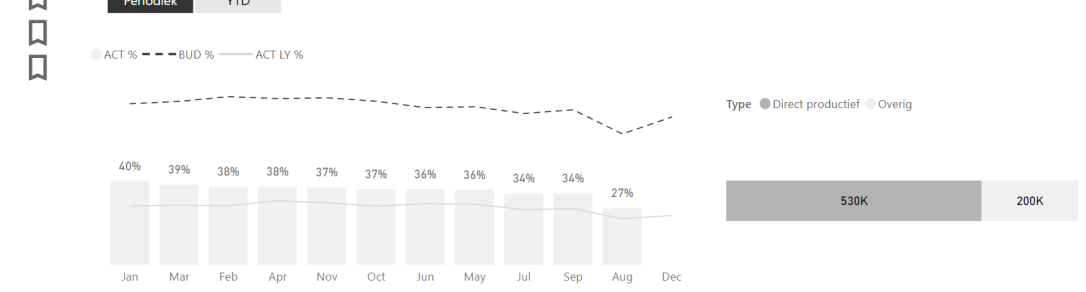
SORTERING LAAG-HOOG

Medewerker	ACT uren	Totaal uren	ACT %
750973	3	1.736	0,2%
765990	2	1.088	0,2%
751749	9	1.768	0,6%
863950	11	984	1,2%
100426	24	1.822	1,5%
603328	11	808	1,5%
103752	23	1.748	1,5%

Stedin **Uren Direct Productief** **35,9%** Budget FY: 90,4%

2174

Periodiek | YTD



Maand/Jaar	ACT uren	ACT %	BUD %	Totaal uren	ACT YTD uren	BUD YTD uren	Delta	ACT % YTD	BUD % YTD	Totaal YTD uren
Jan-2174	24K	40%	78%	66K	24K	23K	1K	40%	78%	66K
Feb-2174	23K	38%	81%	66K	47K	47K	0K	39%	79%	132K
Mar-2174	27K	39%	79%	77K	74K	74K	-1K	39%	79%	209K
Apr-2174	23K	38%	80%	67K	97K	99K	-2K	39%	79%	276K
May-2174	21K	36%	76%	65K	118K	121K	-3K	38%	79%	341K
Jun-2174	25K	36%	76%	74K	142K	146K	-4K	38%	78%	415K
Jul-2174	23K	34%	73%	73K	165K	170K	-5K	37%	78%	488K
Aug-2174	18K	27%	63%	73K	183K	191K	-8K	36%	76%	561K
Sep-2174	23K	34%	75%	73K	206K	216K	-9K	36%	76%	634K
Oct-2174	23K	37%	79%	68K	229K	240K	-11K	36%	76%	702K
Nov-2174	10K	37%	81%	28K	238K	251K	-12K	36%	76%	730K
Dec-2174			71%						76%	

Perceptuele principes voor effectieve dashboarding



Less is more

HS - PRODUCTIVITEITSRAPPORTAGE

P2. Categorieën analyse

Afdeling: Alle Medewerker: Alle

Dashboard Vakgroepen Detailanalyse

Direct productief

35,9%
Budget FY: 90,4%

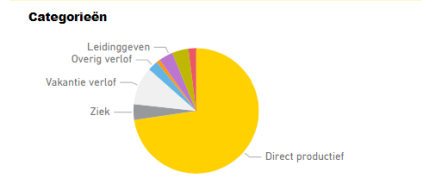
Direct productief Ziek Vakantie verlof Overig verlof Indirect overig Leidinggeven Opleiding Overleg

Direct productief - Cijfers op maandbasis

Maand/Jaar	ACT uren	ACT %	BUD %	Totaal uren	ACT YTD uren	BUD YTD uren	Delta	ACT % YTD	BUD % YTD	Totaal YTD uren
Jan-2174	24.060	40,2%	77,6%	65.817	24.060	22.994	1.066	40,2%	77,6%	65.817
Feb-2174	22.835	37,8%	81,1%	66.455	46.895	47.230	-335	39,0%	79,3%	132.272
Mar-2174	26.957	38,6%	78,8%	76.867	73.852	74.497	-646	38,8%	79,2%	209.139
Apr-2174	22.897	37,6%	80,1%	66.936	96.749	98.648	-1.899	38,5%	79,4%	276.075
May-2174	21.210	36,0%	76,2%	64.723	117.958	120.799	-2.840	38,1%	78,8%	340.798
Jun-2174	24.533	36,4%	75,8%	74.231	142.492	146.178	-3.687	37,8%	78,3%	415.028
Jul-2174	22.835	34,4%	73,0%	73.087	165.327	170.256	-4.929	37,3%	77,5%	488.115
Aug-2174	18.134	27,4%	63,1%	72.836	183.461	191.109	-7.647	36,0%	75,7%	560.952
Sep-2174	22.795	34,4%	74,7%	72.962	206.256	215.654	-9.398	35,8%	75,6%	633.914
Oct-2174	22.548	36,5%	78,9%	67.952	228.804	239.798	-10.994	35,9%	75,9%	701.865
Nov-2174	9.502	37,3%	80,5%	28.020	238.306	250.738	-12.433	35,9%	76,3%	729.885
Dec-2174			71,2%					75,9%		

Direct productief - YTD cijfers op maandbasis

ACT YTD % - BUD YTD % - ACT LY YTD %



SORTERING HOOG-LAAG

Medewerker	ACT uren	Totaal uren	ACT %
781802	847	2.114	44,1%
100029	847	2.062	45,2%
766150	845	2.009	46,3%
751094	807	1.885	47,1%
605396	800	2.025	43,4%
766121	794	1.979	44,1%
300222	788	2.001	43,3%

SORTERING LAAG-HOOG

Medewerker	ACT uren	Totaal uren	ACT %
750973	3	1.736	0,2%
765990	2	1.088	0,2%
751749	9	1.768	0,6%
863950	11	984	1,2%
100426	24	1.822	1,5%
603328	11	808	1,5%
103752	23	1.748	1,5%

HS - PRODUCTIVITEITSRAPPORTAGE

P2. Categorieën analyse

Afdeling: Alle Medewerker: Alle

Dashboard Vakgroepen Detailanalyse

Direct productief

35,9%
Budget FY: 90,4%

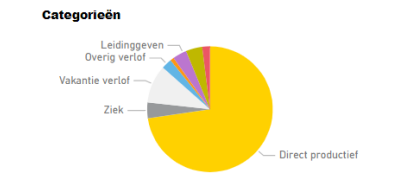
Direct productief Ziek Vakantie verlof Overig verlof Indirect overig Leidinggeven Opleiding Overleg

Direct productief - Cijfers op maandbasis

Maand/Jaar	ACT uren	ACT %	BUD %	Totaal uren	ACT YTD uren	BUD YTD uren	Delta	ACT % YTD	BUD % YTD	Totaal YTD uren
Jan-2174	24.060	40,2%	77,6%	65.817	24.060	22.994	1.066	40,2%	77,6%	65.817
Feb-2174	22.835	37,8%	81,1%	66.455	46.895	47.230	-335	39,0%	79,3%	132.272
Mar-2174	26.957	38,6%	78,8%	76.867	73.852	74.497	-646	38,8%	79,2%	209.139
Apr-2174	22.897	37,6%	80,1%	66.936	96.749	98.648	-1.899	38,5%	79,4%	276.075
May-2174	21.210	36,0%	76,2%	64.723	117.958	120.799	-2.840	38,1%	78,8%	340.798
Jun-2174	24.533	36,4%	75,8%	74.231	142.492	146.178	-3.687	37,8%	78,3%	415.028
Jul-2174	22.835	34,4%	73,0%	73.087	165.327	170.256	-4.929	37,3%	77,5%	488.115
Aug-2174	18.134	27,4%	63,1%	72.836	183.461	191.109	-7.647	36,0%	75,7%	560.952
Sep-2174	22.795	34,4%	74,7%	72.962	206.256	215.654	-9.398	35,8%	75,6%	633.914
Oct-2174	22.548	36,5%	78,9%	67.952	228.804	239.798	-10.994	35,9%	75,9%	701.865
Nov-2174	9.502	37,3%	80,5%	28.020	238.306	250.738	-12.433	35,9%	76,3%	729.885
Dec-2174			71,2%					75,9%		

Direct productief - YTD cijfers op maandbasis

ACT YTD % - BUD YTD % - ACT LY YTD %



SORTERING HOOG-LAAG

Medewerker	ACT uren	Totaal uren	ACT %
781802	847	2.114	44,1%
100029	847	2.062	45,2%
766150	845	2.009	46,3%
751094	807	1.885	47,1%
605396	800	2.025	43,4%
766121	794	1.979	44,1%
300222	788	2.001	43,3%

SORTERING LAAG-HOOG

Medewerker	ACT uren	Totaal uren	ACT %
750973	3	1.736	0,2%
765990	2	1.088	0,2%
751749	9	1.768	0,6%
863950	11	984	1,2%
100426	24	1.822	1,5%
603328	11	808	1,5%
103752	23	1.748	1,5%

Less is more

HS - PRODUCTIVITEITSRAPPORTAGE

P2. Categorieën analyse



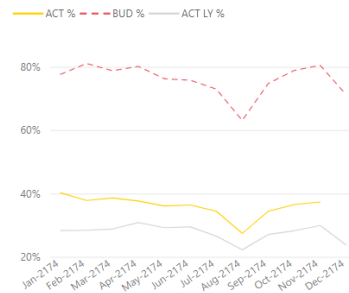
Dashboard Vakgroepen Detailanalyse

Direct productief

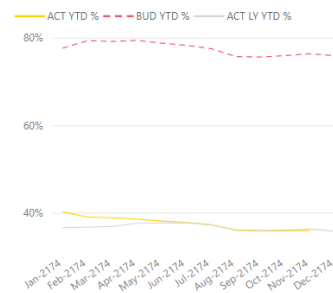
35,9%
Budget FY: 90,4%

Direct productief Ziek Vakantie verlof Overig verlof Indirect overig Leidinggeven Opleiding Overleg

Direct productief - cijfers op maandbasis

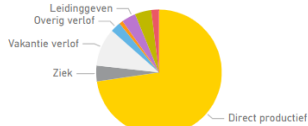


Direct productief - YTD cijfers op maandbasis



Maand/jaar	ACT uren	ACT %	BUD %	Totaal uren	ACT YTD uren	BUD YTD uren	Delta	ACT % YTD	BUD % YTD	Totaal YTD uren
Jan-2174	24.060	40,2%	77,6%	65.817	24.060	22.994	1.066	40,2%	77,6%	65.817
Feb-2174	22.835	37,8%	81,1%	66.455	46.895	47.230	-335	39,0%	79,3%	132.272
Mar-2174	26.957	38,6%	78,8%	76.867	73.852	74.497	-646	38,8%	79,2%	209.139
Apr-2174	22.897	37,6%	80,1%	66.936	96.749	98.648	-1.899	38,5%	79,4%	276.075
May-2174	21.210	36,0%	76,2%	64.723	117.958	120.799	-2.840	38,1%	78,8%	340.798
Jun-2174	24.533	36,4%	75,8%	74.231	142.492	146.178	-3.687	37,8%	78,3%	415.028
Jul-2174	22.835	34,4%	73,0%	73.087	165.327	170.256	-4.929	37,3%	77,5%	488.115
Aug-2174	18.134	27,4%	63,1%	72.836	183.461	191.109	-7.647	36,0%	75,7%	560.952
Sep-2174	22.795	34,4%	74,7%	72.962	206.256	215.654	-9.398	35,8%	75,6%	633.914
Oct-2174	22.548	36,5%	78,9%	67.952	228.804	239.798	-10.994	35,9%	75,9%	701.865
Nov-2174	9.502	37,3%	80,5%	28.020	238.306	250.738	-12.433	35,9%	76,3%	729.885
Dec-2174			71,2%						75,9%	

Categorieën



SORTERING HOOG-LAAG

Medewerker	ACT uren	Totaal uren	ACT %
781802	847	2.114	44,1%
100029	847	2.062	45,2%
766150	845	2.009	46,3%
751094	807	1.885	47,1%
605396	800	2.025	43,4%
766121	794	1.979	44,1%
300222	788	2.001	43,3%

SORTERING LAAG-HOOG

Medewerker	ACT uren	Totaal uren	ACT %
750973	3	1.736	0,2%
765990	2	1.088	0,2%
751749	9	1.768	0,6%
863950	11	984	1,2%
100426	24	1.822	1,5%
603328	11	808	1,5%
103752	23	1.748	1,5%

HS - PRODUCTIVITEITSRAPPORTAGE

P2. Categorieën analyse



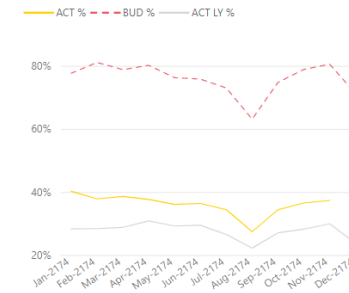
Dashboard Vakgroepen Detailanalyse

Direct productief

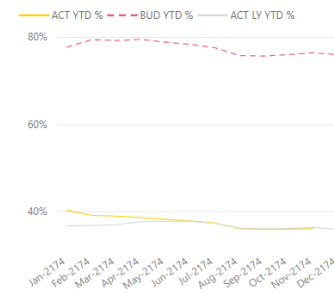
35,9%
Budget FY: 90,4%

Direct productief Ziek Vakantie verlof Overig verlof Indirect overig Leidinggeven Opleiding Overleg

Direct productief - cijfers op maandbasis

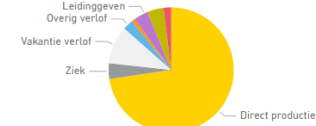


Direct productief - YTD cijfers op maandbasis



Maand/jaar	ACT uren	ACT %	BUD %	Totaal uren	ACT YTD uren	BUD YTD uren	Delta	ACT % YTD	BUD % YTD	Totaal YTD uren
Jan-2174	24.060	40,2%	77,6%	65.817	24.060	22.994	1.066	40,2%	77,6%	65.817
Feb-2174	22.835	37,8%	81,1%	66.455	46.895	47.230	-335	39,0%	79,3%	132.272
Mar-2174	26.957	38,6%	78,8%	76.867	73.852	74.497	-646	38,8%	79,2%	209.139
Apr-2174	22.897	37,6%	80,1%	66.936	96.749	98.648	-1.899	38,5%	79,4%	276.075
May-2174	21.210	36,0%	76,2%	64.723	117.958	120.799	-2.840	38,1%	78,8%	340.798
Jun-2174	24.533	36,4%	75,8%	74.231	142.492	146.178	-3.687	37,8%	78,3%	415.028
Jul-2174	22.835	34,4%	73,0%	73.087	165.327	170.256	-4.929	37,3%	77,5%	488.115
Aug-2174	18.134	27,4%	63,1%	72.836	183.461	191.109	-7.647	36,0%	75,7%	560.952
Sep-2174	22.795	34,4%	74,7%	72.962	206.256	215.654	-9.398	35,8%	75,6%	633.914
Oct-2174	22.548	36,5%	78,9%	67.952	228.804	239.798	-10.994	35,9%	75,9%	701.865
Nov-2174	9.502	37,3%	80,5%	28.020	238.306	250.738	-12.433	35,9%	76,3%	729.885
Dec-2174			71,2%						75,9%	

Categorieën



SORTERING HOOG-LAAG

Medewerker	ACT uren	Totaal uren	ACT %
781802	847	2.114	44,1%
100029	847	2.062	45,2%
766150	845	2.009	46,3%
751094	807	1.885	47,1%
605396	800	2.025	43,4%
766121	794	1.979	44,1%
300222	788	2.001	43,3%

SORTERING LAAG-HOOG

Medewerker	ACT uren	Totaal uren	ACT %
750973	3	1.736	0,2%
765990	2	1.088	0,2%
751749	9	1.768	0,6%
863950	11	984	1,2%
100426	24	1.822	1,5%
603328	11	808	1,5%
103752	23	1.748	1,5%

Less is more

HS - PRODUCTIVITEITSRAPPORTAGE

P2. Categorieën analyse

Afdeling: Medewerker:



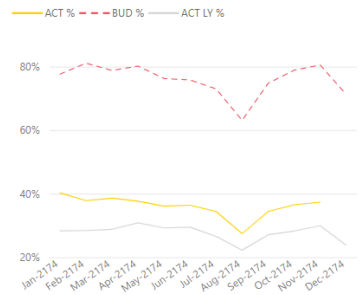
- Dashboard
- Vakgroepen
- Detailanalyse

Direct productief

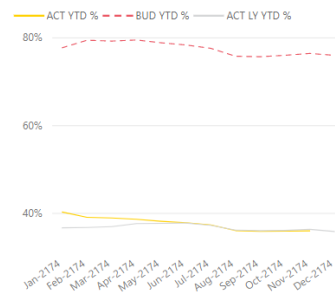
35,9%
Budget FY: 90,4%

- Direct productief
- Ziek
- Vakantie verlof
- Overig verlof
- Indirect overig
- Leidinggeven
- Opleiding
- Overleg

Direct productief - Cijfers op maandbasis

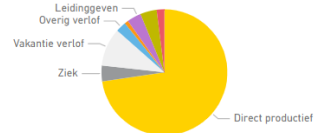


Direct productief - YTD cijfers op maandbasis



Maand/Jaar	ACT uren	ACT %	BUD %	Totaal uren	ACT YTD uren	BUD YTD uren	Delta	ACT % YTD	BUD % YTD	Totaal YTD uren
Jan-2174	24.060	40,2%	77,6%	65.817	24.060	22.994	1.066	40,2%	77,6%	65.817
Feb-2174	22.835	37,8%	81,1%	66.455	46.895	47.230	-335	39,0%	79,3%	132.272
Mar-2174	26.957	38,6%	78,8%	76.867	73.852	74.497	-646	38,8%	79,2%	209.139
Apr-2174	22.897	37,6%	80,1%	66.936	96.749	98.648	-1.899	38,5%	79,4%	276.075
May-2174	21.210	36,0%	76,2%	64.723	117.958	120.799	-2.840	38,1%	78,8%	340.798
Jun-2174	24.533	36,4%	75,8%	74.231	142.492	146.178	-3.687	37,8%	78,3%	415.028
Jul-2174	22.835	34,4%	73,0%	73.087	165.327	170.256	-4.929	37,3%	77,5%	488.115
Aug-2174	18.134	27,4%	63,1%	72.836	183.461	191.109	-7.647	36,0%	75,7%	560.952
Sep-2174	22.795	34,4%	74,7%	72.962	206.256	215.654	-9.398	35,8%	75,6%	633.914
Oct-2174	22.548	36,5%	78,9%	67.952	228.804	239.798	-10.994	35,9%	75,9%	701.865
Nov-2174	9.502	37,3%	80,5%	28.020	238.306	250.738	-12.433	35,9%	76,3%	729.885
Dec-2174			71,2%							75,9%

Categorieën



SORTERING HOOG-LAAG

Medewerker	ACT uren	Totaal uren	ACT %	
	781802	847	2.114	44,1%
	100029	847	2.062	45,2%
	766150	845	2.009	46,3%
	751094	807	1.885	47,1%
	605396	800	2.025	43,4%
	766121	794	1.979	44,1%
	300222	788	2.001	43,3%

SORTERING LAAG-HOOG

Medewerker	ACT uren	Totaal uren	ACT %	
	750973	3	1.736	0,2%
	765990	2	1.088	0,2%
	751749	9	1.768	0,6%
	863950	11	984	1,2%
	100426	24	1.822	1,5%
	603328	11	808	1,5%
	103752	23	1.748	1,5%



Stedin Uren Direct Productief 2174

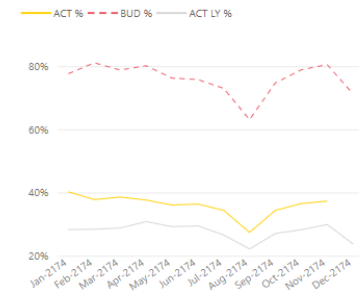
- Dashboard
- Vakgroepen
- Detailanalyse

Direct productief

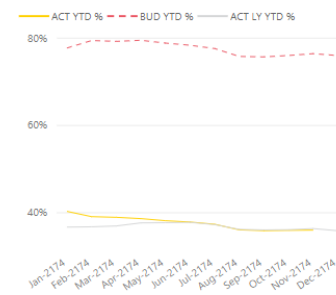
35,9%
Budget FY: 90,4%

Maand/Jaar	ACT uren	ACT %	BUD %	Totaal uren	ACT YTD uren	BUD YTD uren	Delta	ACT % YTD	BUD % YTD	Totaal YTD uren
Jan-2174	24.060	40,2%	77,6%	65.817	24.060	22.994	1.066	40,2%	77,6%	65.817
Feb-2174	22.835	37,8%	81,1%	66.455	46.895	47.230	-335	39,0%	79,3%	132.272
Mar-2174	26.957	38,6%	78,8%	76.867	73.852	74.497	-646	38,8%	79,2%	209.139
Apr-2174	22.897	37,6%	80,1%	66.936	96.749	98.648	-1.899	38,5%	79,4%	276.075
May-2174	21.210	36,0%	76,2%	64.723	117.958	120.799	-2.840	38,1%	78,8%	340.798
Jun-2174	24.533	36,4%	75,8%	74.231	142.492	146.178	-3.687	37,8%	78,3%	415.028
Jul-2174	22.835	34,4%	73,0%	73.087	165.327	170.256	-4.929	37,3%	77,5%	488.115
Aug-2174	18.134	27,4%	63,1%	72.836	183.461	191.109	-7.647	36,0%	75,7%	560.952
Sep-2174	22.795	34,4%	74,7%	72.962	206.256	215.654	-9.398	35,8%	75,6%	633.914
Oct-2174	22.548	36,5%	78,9%	67.952	228.804	239.798	-10.994	35,9%	75,9%	701.865
Nov-2174	9.502	37,3%	80,5%	28.020	238.306	250.738	-12.433	35,9%	76,3%	729.885
Dec-2174			71,2%							75,9%

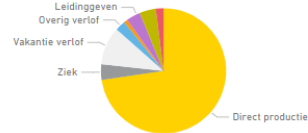
Direct productief - Cijfers op maandbasis



Direct productief - YTD cijfers op maandbasis



Categorieën



SORTERING HOOG-LAAG

Medewerker	ACT uren	Totaal uren	ACT %	
	781802	847	2.114	44,1%
	100029	847	2.062	45,2%
	766150	845	2.009	46,3%
	751094	807	1.885	47,1%
	605396	800	2.025	43,4%
	766121	794	1.979	44,1%
	300222	788	2.001	43,3%

SORTERING LAAG-HOOG

Medewerker	ACT uren	Totaal uren	ACT %	
	750973	3	1.736	0,2%
	765990	2	1.088	0,2%
	751749	9	1.768	0,6%
	863950	11	984	1,2%
	100426	24	1.822	1,5%
	603328	11	808	1,5%
	103752	23	1.748	1,5%

Kies de juiste visualisatie

Stedin Uren Direct Productief 2174

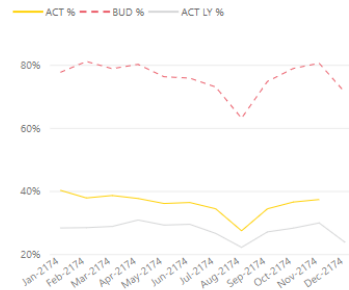
Dashboard Vakgroepen Detailanalyse

Direct productief

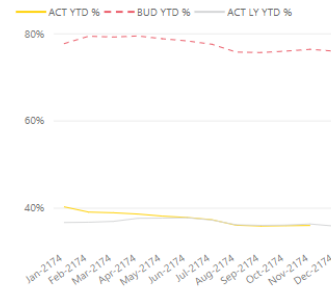
35,9%
Budget FY: 90,4%

Maand/Jaar	ACT uren	ACT %	BUD %	Totaal uren	ACT YTD uren	BUD YTD uren	Delta	ACT % YTD	BUD % YTD	Totaal YTD uren
Jan-2174	24.060	40,2%	77,6%	65.817	24.060	22.994	1.066	40,2%	77,6%	65.817
Feb-2174	22.835	37,8%	81,1%	66.455	46.895	47.230	-335	39,0%	79,3%	132.272
Mar-2174	26.957	38,6%	78,8%	76.867	73.852	74.497	-646	38,8%	79,2%	209.139
Apr-2174	22.897	37,6%	80,1%	66.936	96.749	98.648	-1.899	38,5%	79,4%	276.075
May-2174	21.210	36,0%	76,2%	64.723	117.958	120.799	-2.840	38,1%	78,8%	340.798
Jun-2174	24.533	36,4%	75,8%	74.231	142.492	146.178	-3.687	37,8%	78,3%	415.028
Jul-2174	22.835	34,4%	73,0%	73.087	165.327	170.256	-4.929	37,3%	77,5%	488.115
Aug-2174	18.134	27,4%	63,1%	72.836	183.461	191.109	-7.647	36,0%	75,7%	560.952
Sep-2174	22.795	34,4%	74,7%	72.962	206.256	215.654	-9.398	35,8%	75,6%	633.914
Oct-2174	22.548	36,5%	78,9%	67.952	228.804	239.798	-10.994	35,9%	75,9%	701.865
Nov-2174	9.502	37,3%	80,5%	28.020	238.306	250.738	-12.433	35,9%	76,3%	729.885
Dec-2174			71,2%							75,9%

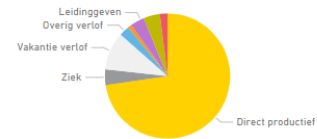
Direct productief - Cijfers op maandbasis



Direct productief - YTD cijfers op maandbasis



Categorieën



SORTERING HOOG-LAAG

Medewerker	ACT uren	Totaal uren	ACT %
781802	847	2.114	44,1%
100029	847	2.062	45,2%
766150	845	2.009	46,3%
751094	807	1.885	47,1%
605396	800	2.025	43,4%
766121	794	1.979	44,1%
300222	788	2.001	43,3%

SORTERING LAAG-HOOG

Medewerker	ACT uren	Totaal uren	ACT %
750973	3	1.736	0,2%
765990	2	1.088	0,2%
751749	9	1.768	0,6%
863950	11	984	1,2%
100426	24	1.822	1,5%
603328	11	808	1,5%
103752	23	1.748	1,5%

Stedin Uren Direct Productief 2174

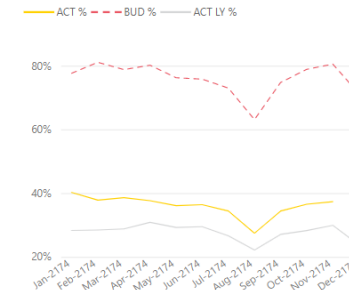
Dashboard Vakgroepen Detailanalyse

Direct productief

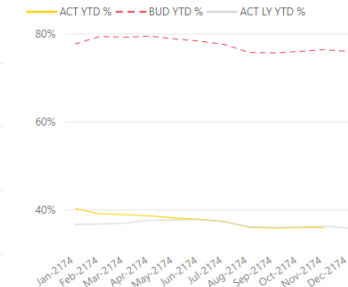
35,9%
Budget FY: 90,4%

Maand/Jaar	ACT uren	ACT %	BUD %	Totaal uren	ACT YTD uren	BUD YTD uren	Delta	ACT % YTD	BUD % YTD	Totaal YTD uren
Jan-2174	24.060	40,2%	77,6%	65.817	24.060	22.994	1.066	40,2%	77,6%	65.817
Feb-2174	22.835	37,8%	81,1%	66.455	46.895	47.230	-335	39,0%	79,3%	132.272
Mar-2174	26.957	38,6%	78,8%	76.867	73.852	74.497	-646	38,8%	79,2%	209.139
Apr-2174	22.897	37,6%	80,1%	66.936	96.749	98.648	-1.899	38,5%	79,4%	276.075
May-2174	21.210	36,0%	76,2%	64.723	117.958	120.799	-2.840	38,1%	78,8%	340.798
Jun-2174	24.533	36,4%	75,8%	74.231	142.492	146.178	-3.687	37,8%	78,3%	415.028
Jul-2174	22.835	34,4%	73,0%	73.087	165.327	170.256	-4.929	37,3%	77,5%	488.115
Aug-2174	18.134	27,4%	63,1%	72.836	183.461	191.109	-7.647	36,0%	75,7%	560.952
Sep-2174	22.795	34,4%	74,7%	72.962	206.256	215.654	-9.398	35,8%	75,6%	633.914
Oct-2174	22.548	36,5%	78,9%	67.952	228.804	239.798	-10.994	35,9%	75,9%	701.865
Nov-2174	9.502	37,3%	80,5%	28.020	238.306	250.738	-12.433	35,9%	76,3%	729.885
Dec-2174			71,2%							75,9%

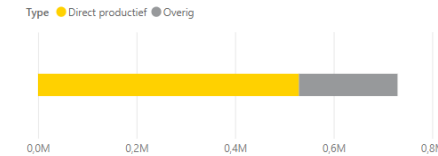
Direct productief - Cijfers op maandbasis



Direct productief - YTD cijfers op maandbasis



Categorieën



SORTERING HOOG-LAAG




Medewerker	ACT uren	Totaal uren	ACT %
781802	847	2.114	44,1%
100029	847	2.062	45,2%
766150	845	2.009	46,3%
751094	807	1.885	47,1%
605396	800	2.025	43,4%
766121	794	1.979	44,1%
300222	788	2.001	43,3%

SORTERING LAAG-HOOG

Medewerker	ACT uren	Totaal uren	ACT %
750973	3	1.736	0,2%
765990	2	1.088	0,2%
751749	9	1.768	0,6%
863950	11	984	1,2%
100426	24	1.822	1,5%
603328	11	808	1,5%
103752	23	1.748	1,5%

Vraag: Wat zou jij nog anders doen?

 **Stedin**
Uren Direct Productief
 **2174**

-  Dashboard  Vakgroepen  Detailanalyse

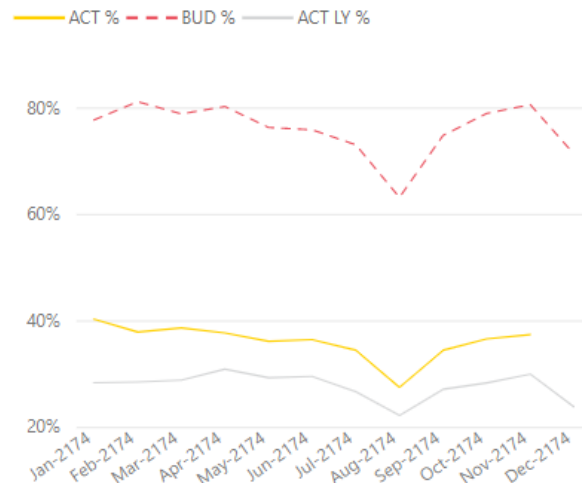
Direct productief

35,9%

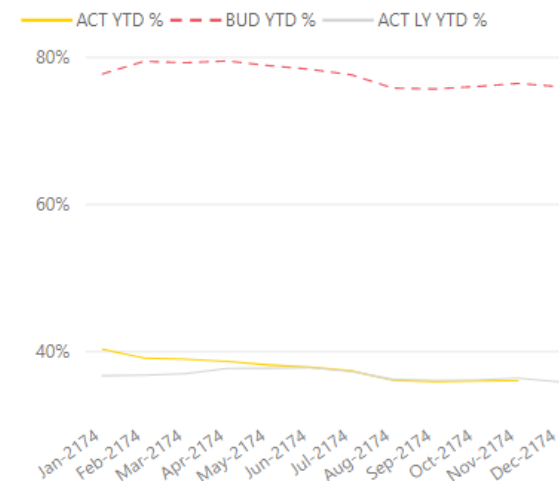
Budget FY: 90,4%

Maand/Jaar	ACT uren	ACT %	BUD %	Totaal uren	ACT YTD uren	BUD YTD uren	Delta	ACT % YTD	BUD % YTD	Totaal YTD uren
Jan-2174	24.060	40,2%	77,6%	65.817	24.060	22.994	1.066	40,2%	77,6%	65.817
Feb-2174	22.835	37,8%	81,1%	66.455	46.895	47.230	-335	39,0%	79,3%	132.272
Mar-2174	26.957	38,6%	78,8%	76.867	73.852	74.497	-646	38,8%	79,2%	209.139
Apr-2174	22.897	37,6%	80,1%	66.936	96.749	98.648	-1.899	38,5%	79,4%	276.075
May-2174	21.210	36,0%	76,2%	64.723	117.958	120.799	-2.840	38,1%	78,8%	340.798
Jun-2174	24.533	36,4%	75,8%	74.231	142.492	146.178	-3.687	37,8%	78,3%	415.028
Jul-2174	22.835	34,4%	73,0%	73.087	165.327	170.256	-4.929	37,3%	77,5%	488.115
Aug-2174	18.134	27,4%	63,1%	72.836	183.461	191.109	-7.647	36,0%	75,7%	560.952
Sep-2174	22.795	34,4%	74,7%	72.962	206.256	215.654	-9.398	35,8%	75,6%	633.914
Oct-2174	22.548	36,5%	78,9%	67.952	228.804	239.798	-10.994	35,9%	75,9%	701.865
Nov-2174	9.502	37,3%	80,5%	28.020	238.306	250.738	-12.433	35,9%	76,3%	729.885
Dec-2174			71,2%						75,9%	

Direct productief - Cijfers op maandbasis

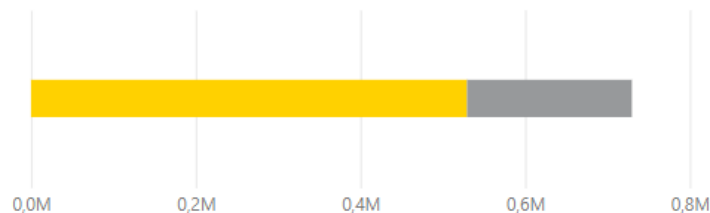


Direct productief - YTD cijfers op maandbasis



Categorieën

Type ● Direct productief ● Overig



SORTERING HOOG-LAAG

Medewerker	ACT uren	Totaal uren	ACT %
781802	847	2.114	44,1%
100029	847	2.062	45,2%
766150	845	2.009	46,3%
751094	807	1.885	47,1%
605396	800	2.025	43,4%
766121	794	1.979	44,1%
300222	788	2.001	43,3%

SORTERING LAAG-HOOG

Medewerker	ACT uren	Totaal uren	ACT %
750973	3	1.736	0,2%
765990	2	1.088	0,2%
751749	9	1.768	0,6%
863950	11	984	1,2%
100426	24	1.822	1,5%
603328	11	808	1,5%
103752	23	1.748	1,5%

Beperk hoeveelheid informatie

Stedin Uren Direct Productief 2174

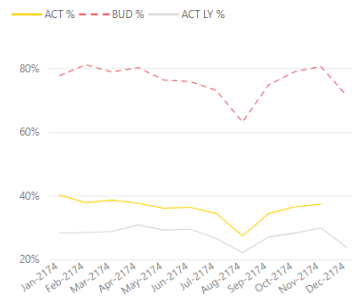
Dashboard Vaggroepen Detailanalyse

Direct productief

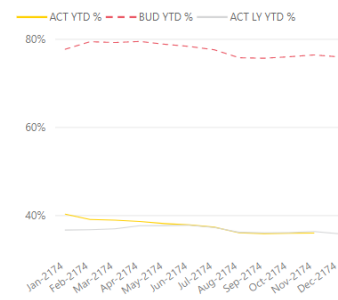
35,9%
Budget FY: 90,4%

Maand/jaar	ACT uren	ACT %	BUD %	Totaal uren	ACT YTD uren	BUD YTD uren	Delta	ACT % YTD	BUD % YTD	Totaal YTD uren
Jan-2174	24.060	40,2%	77,6%	65.817	24.060	22.994	1.066	40,2%	77,6%	65.817
Feb-2174	22.835	37,8%	81,1%	66.455	46.895	47.230	-335	39,0%	79,3%	132.272
Mar-2174	26.957	38,6%	78,8%	76.867	73.852	74.497	-646	38,8%	79,2%	209.139
Apr-2174	22.897	37,6%	80,1%	66.936	96.749	98.648	-1.899	38,5%	79,4%	276.075
May-2174	21.210	36,0%	76,2%	64.723	117.958	120.799	-2.840	38,1%	78,8%	340.798
Jun-2174	24.533	36,4%	75,8%	74.231	142.492	146.178	-3.687	37,8%	78,3%	415.028
Jul-2174	22.835	34,4%	73,0%	73.087	165.327	170.256	-4.929	37,3%	77,5%	488.115
Aug-2174	18.134	27,4%	63,1%	72.836	183.461	191.109	-7.647	36,0%	75,7%	560.952
Sep-2174	22.795	34,4%	74,7%	72.962	206.256	215.654	-9.398	35,8%	75,6%	633.914
Oct-2174	22.548	36,5%	78,9%	67.952	228.804	239.798	-10.994	35,9%	75,9%	701.865
Nov-2174	9.502	37,3%	80,5%	28.020	238.306	250.738	-12.433	35,9%	76,3%	729.885
Dec-2174			71,2%							75,9%

Direct productief - Cijfers op maandbasis

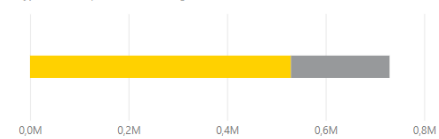


Direct productief - YTD cijfers op maandbasis



Categorieën

Type ● Direct productief ● Overig



SORTERING HOOG-LAAG

Medewerker	ACT uren	Totaal uren	ACT %
781802	847	2.114	44,1%
100029	847	2.062	45,2%
766150	845	2.009	46,3%
751094	807	1.885	47,1%
605396	800	2.025	43,4%
766121	794	1.979	44,1%
300222	788	2.001	43,3%

SORTERING LAAG-HOOG

Medewerker	ACT uren	Totaal uren	ACT %
750973	3	1.736	0,2%
765990	2	1.088	0,2%
751749	9	1.768	0,6%
863950	11	984	1,2%
100426	24	1.822	1,5%
603328	11	808	1,5%
103752	23	1.748	1,5%

Stedin Uren Direct Productief 2174

Dashboard Vaggroepen Detailanalyse

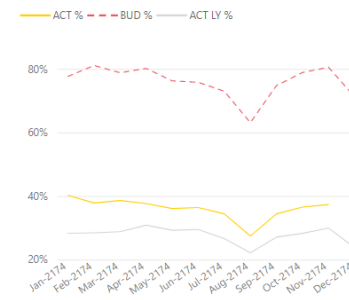
Direct productief

35,9%
Budget FY: 90,4%

Maand/jaar	ACT uren	ACT %	BUD %	Totaal uren	ACT YTD uren	BUD YTD uren	Delta	ACT % YTD	BUD % YTD	Totaal YTD uren
Jan-2174	24.060	40,2%	77,6%	65.817	24.060	22.994	1.066	40,2%	77,6%	65.817
Feb-2174	22.835	37,8%	81,1%	66.455	46.895	47.230	-335	39,0%	79,3%	132.272
Mar-2174	26.957	38,6%	78,8%	76.867	73.852	74.497	-646	38,8%	79,2%	209.139
Apr-2174	22.897	37,6%	80,1%	66.936	96.749	98.648	-1.899	38,5%	79,4%	276.075
May-2174	21.210	36,0%	76,2%	64.723	117.958	120.799	-2.840	38,1%	78,8%	340.798
Jun-2174	24.533	36,4%	75,8%	74.231	142.492	146.178	-3.687	37,8%	78,3%	415.028
Jul-2174	22.835	34,4%	73,0%	73.087	165.327	170.256	-4.929	37,3%	77,5%	488.115
Aug-2174	18.134	27,4%	63,1%	72.836	183.461	191.109	-7.647	36,0%	75,7%	560.952
Sep-2174	22.795	34,4%	74,7%	72.962	206.256	215.654	-9.398	35,8%	75,6%	633.914
Oct-2174	22.548	36,5%	78,9%	67.952	228.804	239.798	-10.994	35,9%	75,9%	701.865
Nov-2174	9.502	37,3%	80,5%	28.020	238.306	250.738	-12.433	35,9%	76,3%	729.885
Dec-2174			71,2%							75,9%

Periodiek YTD

Direct productief - Cijfers op maandbasis

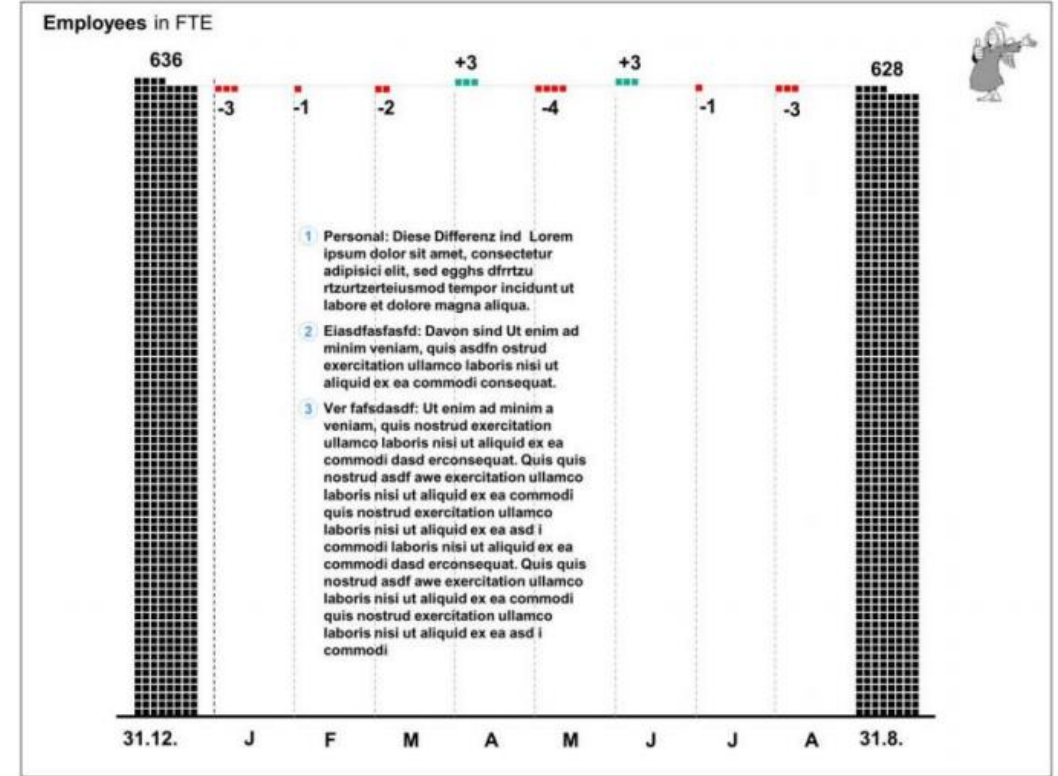
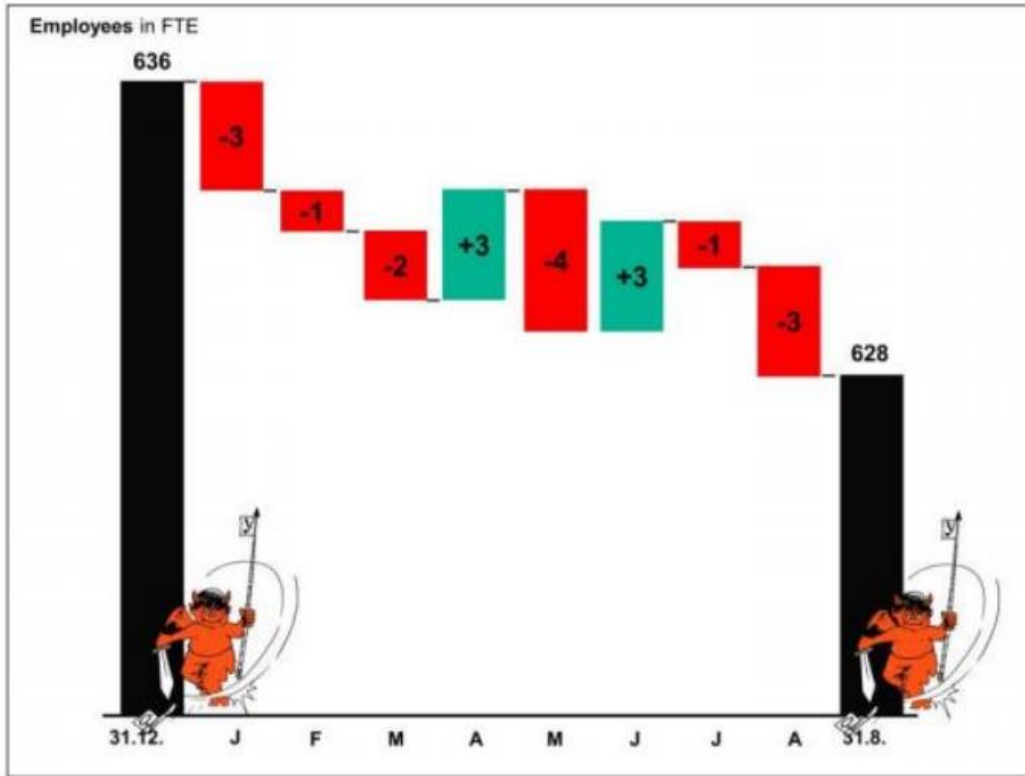


Categorieën

Type ● Direct productief ● Overig



Visuele integriteit



Perceptueel: voor vs. na

HS - PRODUCTIVITEITSRAPPORTAGE

P2. Categorieën analyse

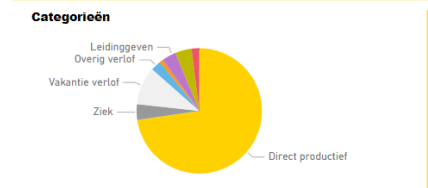
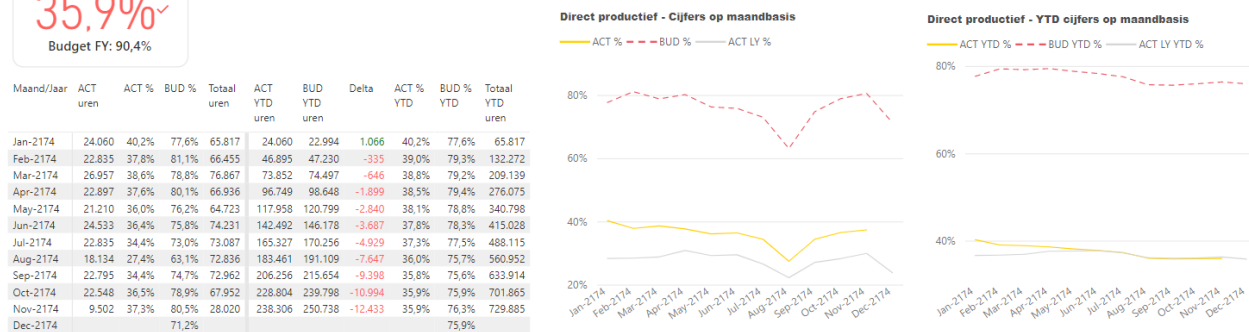
Afdeling: Alle Medewerker: Alle

Dashboard Vakgroepen Detailanalyse

STEDIN.NET

Direct productief 35,9% Budget FY: 90,4%

Direct productief Ziek Vakantie verlof Overig verlof Indirect overig Leidinggeven Opleiding Overleg



SORTERING HOOG-LAAG

Medewerker	ACT uren	Totaal uren	ACT %
781802	847	2.114	44,1%
100029	847	2.062	45,2%
766150	845	2.009	46,3%
751094	807	1.885	47,1%
605396	800	2.025	43,4%
766121	794	1.979	44,1%
300222	788	2.001	43,3%

SORTERING LAAG-HOOG

Medewerker	ACT uren	Totaal uren	ACT %
750973	3	1.736	0,2%
765990	2	1.088	0,2%
751749	9	1.768	0,6%
863950	11	984	1,2%
100426	24	1.822	1,5%
603328	11	808	1,5%
103752	23	1.748	1,5%

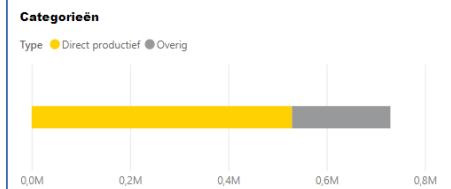
Stedin Uren Direct Productief 2174

Dashboard Vakgroepen Detailanalyse

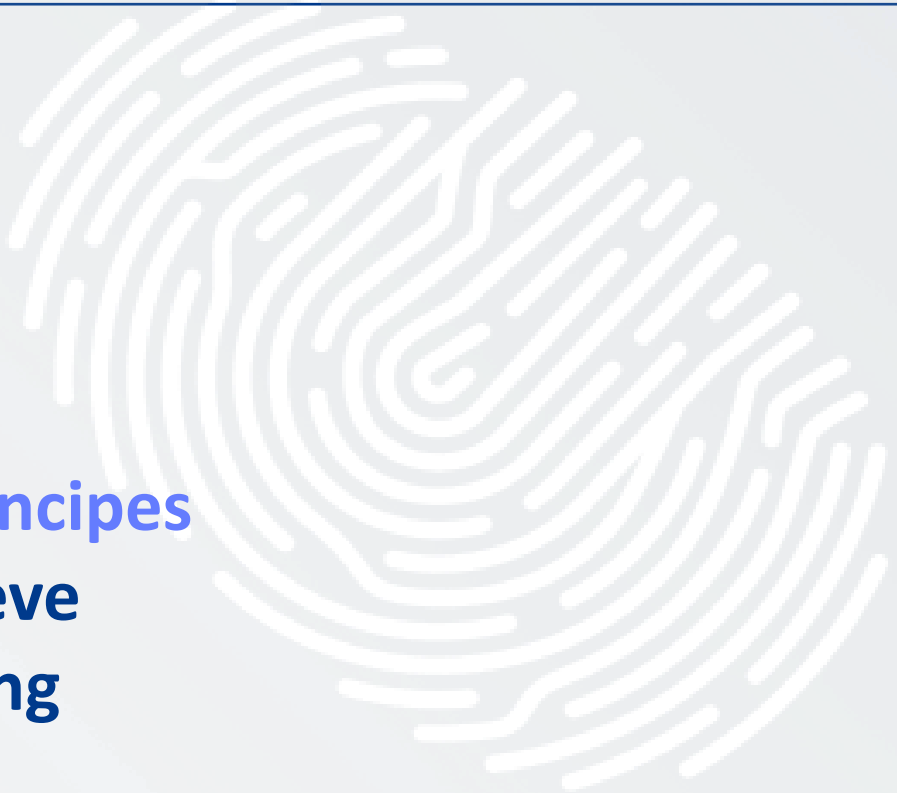
Direct productief 35,9% Budget FY: 90,4%

Direct productief - Cijfers op maandbasis

Maand/Jaar	ACT uren	ACT %	BUD %	Totaal uren	ACT YTD uren	BUD YTD uren	Delta	ACT % YTD	BUD % YTD	Totaal YTD uren
Jan-2174	24.060	40,2%	77,6%	65.817	24.060	22.994	1.066	40,2%	77,6%	65.817
Feb-2174	22.835	37,8%	81,1%	66.455	46.895	47.230	-335	39,0%	79,3%	132.272
Mar-2174	26.957	38,6%	78,8%	76.867	73.852	74.497	-646	38,8%	79,2%	209.139
Apr-2174	22.897	37,6%	80,1%	66.936	96.749	98.648	-1.899	38,5%	79,4%	276.075
May-2174	21.210	36,0%	76,2%	64.723	117.958	120.799	-2.840	38,1%	78,8%	340.798
Jun-2174	24.533	36,4%	75,8%	74.231	142.492	146.178	-3.687	37,8%	78,3%	415.028
Jul-2174	22.835	34,4%	73,0%	73.087	165.327	170.256	-4.929	37,3%	77,5%	488.115
Aug-2174	18.134	27,4%	63,1%	72.836	183.461	191.109	-7.647	36,0%	75,7%	560.952
Sep-2174	22.795	34,4%	74,7%	72.962	206.256	215.654	-9.398	35,8%	75,6%	633.914
Oct-2174	22.548	36,5%	78,9%	67.952	228.804	239.798	-10.994	35,9%	75,9%	701.865
Nov-2174	9.502	37,3%	80,5%	28.020	238.306	250.738	-12.433	35,9%	76,3%	729.885
Dec-2174			71,2%							75,9%



**Conceptuele principes
voor effectieve
dashboarding**



Organiseer content voor een effectieve boodschap

Stedin Uren Direct Productief 2174

Dashboard Vakgroepen Detailanalyse

Direct productief

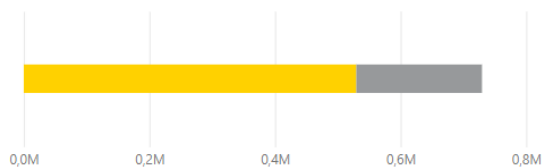
35,9%[~]

Budget FY: 90,4%

Maand/Jaar	ACT uren	ACT %	BUD %	Totaal uren	ACT YTD uren	BUD YTD uren	Delta	ACT % YTD	BUD % YTD	Totaal YTD uren
Jan-2174	24.060	40,2%	77,6%	65.817	24.060	22.994	1.066	40,2%	77,6%	65.817
Feb-2174	22.835	37,8%	81,1%	66.455	46.895	47.230	-335	39,0%	79,3%	132.272
Mar-2174	26.957	38,6%	78,8%	76.867	73.852	74.497	-646	38,8%	79,2%	209.139
Apr-2174	22.897	37,6%	80,1%	66.936	96.749	98.648	-1.899	38,5%	79,4%	276.075
May-2174	21.210	36,0%	76,2%	64.723	117.958	120.799	-2.840	38,1%	78,8%	340.798
Jun-2174	24.533	36,4%	75,8%	74.231	142.492	146.178	-3.687	37,8%	78,3%	415.028
Jul-2174	22.835	34,4%	73,0%	73.087	165.327	170.256	-4.929	37,3%	77,5%	488.115
Aug-2174	18.134	27,4%	63,1%	72.836	183.461	191.109	-7.647	36,0%	75,7%	560.952
Sep-2174	22.795	34,4%	74,7%	72.962	206.256	215.654	-9.398	35,8%	75,6%	633.914
Oct-2174	22.548	36,5%	78,9%	67.952	228.804	239.798	-10.994	35,9%	75,9%	701.865
Nov-2174	9.502	37,3%	80,5%	28.020	238.306	250.738	-12.433	35,9%	76,3%	729.885
Dec-2174			71,2%						75,9%	

Categorieën

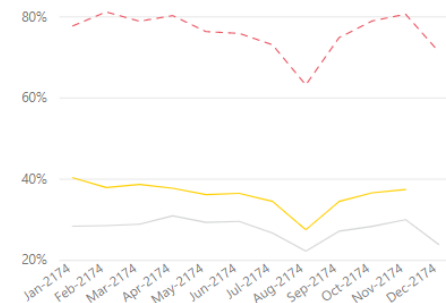
Type ● Direct productief ● Overig



Periodiek YTD

Direct productief - Cijfers op maandbasis

ACT % BUD % ACT LY %

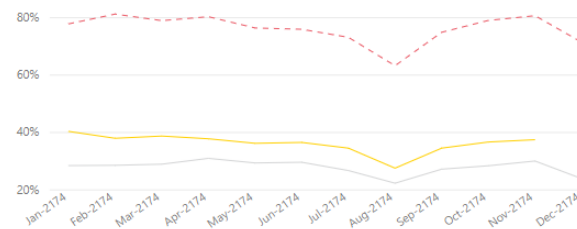


Stedin Uren Direct Productief 2174

35,9%[~]
Budget FY: 90,4%

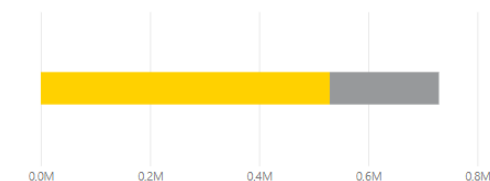
Periodiek YTD

ACT % BUD % ACT LY %

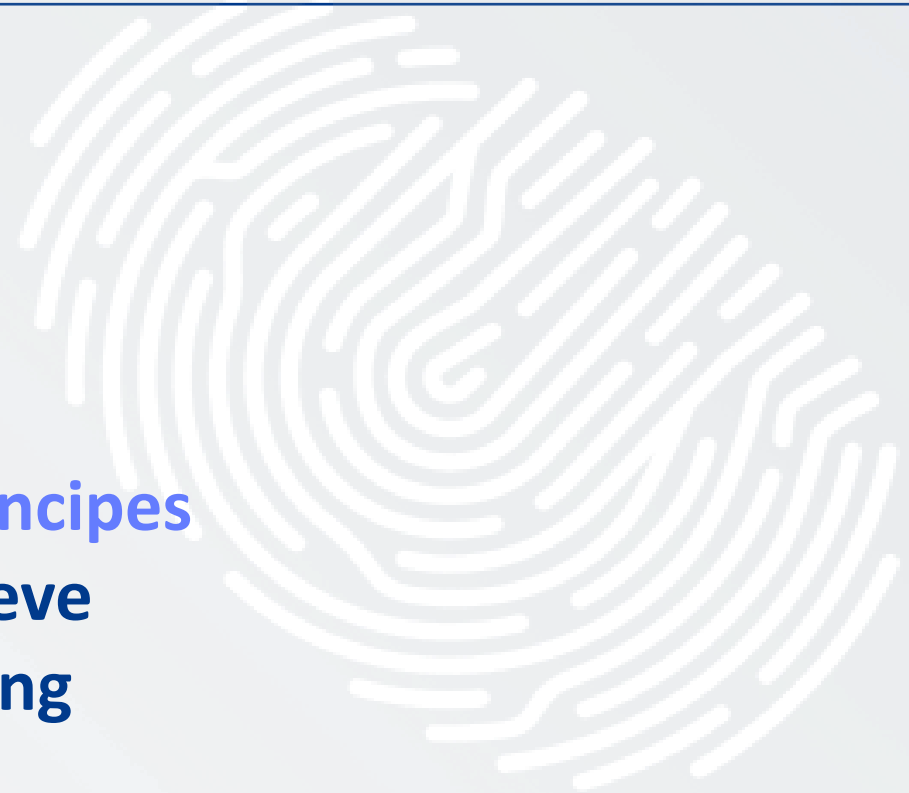


Maand/Jaar	ACT uren	ACT %	BUD %	Totaal uren	ACT YTD uren	BUD YTD uren	Delta	ACT % YTD	BUD % YTD	Totaal YTD uren
Jan-2174	24.060	40,2%	77,6%	65.817	24.060	22.994	1.066	40,2%	77,6%	65.817
Feb-2174	22.835	37,8%	81,1%	66.455	46.895	47.230	-335	39,0%	79,3%	132.272
Mar-2174	26.957	38,6%	78,8%	76.867	73.852	74.497	-646	38,8%	79,2%	209.139
Apr-2174	22.897	37,6%	80,1%	66.936	96.749	98.648	-1.899	38,5%	79,4%	276.075
May-2174	21.210	36,0%	76,2%	64.723	117.958	120.799	-2.840	38,1%	78,8%	340.798
Jun-2174	24.533	36,4%	75,8%	74.231	142.492	146.178	-3.687	37,8%	78,3%	415.028
Jul-2174	22.835	34,4%	73,0%	73.087	165.327	170.256	-4.929	37,3%	77,5%	488.115
Aug-2174	18.134	27,4%	63,1%	72.836	183.461	191.109	-7.647	36,0%	75,7%	560.952
Sep-2174	22.795	34,4%	74,7%	72.962	206.256	215.654	-9.398	35,8%	75,6%	633.914
Oct-2174	22.548	36,5%	78,9%	67.952	228.804	239.798	-10.994	35,9%	75,9%	701.865
Nov-2174	9.502	37,3%	80,5%	28.020	238.306	250.738	-12.433	35,9%	76,3%	729.885
Dec-2174			71,2%						75,9%	

Type ● Direct productief ● Overig



Functionele principes voor effectieve dashboarding



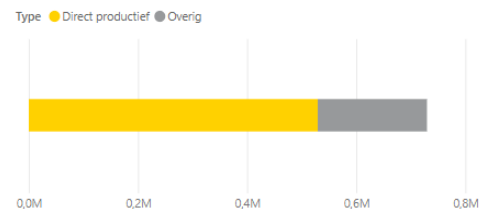
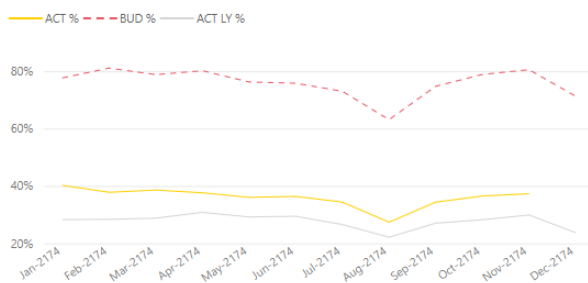
Verstevig visuele weergave volgens terugkerende regels



Stedin
Uren Direct Productief
2174

35,9%
Budget FY: 90,4%

Periodiek YTD



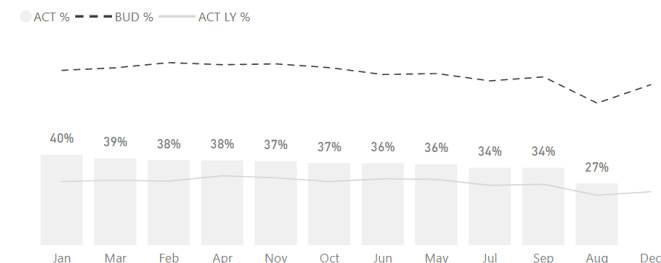
Maand/Jaar	ACT uren	ACT %	BUD %	Totaal uren	ACT YTD uren	BUD YTD uren	Delta	ACT % YTD	BUD % YTD	Totaal YTD uren
Jan-2174	24.060	40,2%	77,6%	65.817	24.060	22.994	1.066	40,2%	77,6%	65.817
Feb-2174	22.835	37,8%	81,1%	66.455	46.895	47.230	-335	39,0%	79,3%	132.272
Mar-2174	26.957	36,6%	78,8%	76.867	73.852	74.497	-646	38,8%	79,2%	209.139
Apr-2174	22.897	37,6%	80,1%	66.936	96.749	98.648	-1.899	38,5%	79,4%	276.075
May-2174	21.210	36,0%	76,2%	64.723	117.958	120.799	-2.840	38,1%	78,8%	340.798
Jun-2174	24.533	36,4%	75,8%	74.231	142.492	146.178	-3.687	37,8%	78,3%	415.028
Jul-2174	22.835	34,4%	73,0%	73.087	165.327	170.256	-4.929	37,3%	77,5%	488.115
Aug-2174	18.134	27,4%	63,1%	72.836	183.461	191.109	-7.647	36,0%	75,7%	560.952
Sep-2174	22.795	34,4%	74,7%	72.962	206.256	215.654	-9.398	35,8%	75,6%	633.914
Oct-2174	22.548	36,5%	78,9%	67.952	228.804	239.798	-10.994	35,9%	75,9%	701.865
Nov-2174	9.502	37,3%	80,5%	28.020	238.306	250.738	-12.433	35,9%	76,3%	729.885
Dec-2174			71,2%						75,9%	



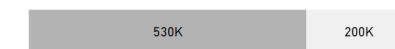
Stedin
Uren Direct Productief
2174

35,9%
Budget FY: 90,4%

Periodiek YTD



Type ● Direct productief ● Overig



Maand/Jaar	ACT uren	ACT %	BUD %	Totaal uren	ACT YTD uren	BUD YTD uren	Delta	ACT % YTD	BUD % YTD	Totaal YTD uren
Jan-2174	24K	40%	78%	66K	24K	23K	1K	40%	78%	66K
Feb-2174	23K	38%	81%	66K	47K	47K	0K	39%	79%	132K
Mar-2174	27K	39%	79%	77K	74K	74K	-1K	39%	79%	209K
Apr-2174	23K	38%	80%	67K	97K	99K	-2K	39%	79%	276K
May-2174	21K	36%	76%	65K	118K	121K	-3K	38%	79%	341K
Jun-2174	25K	36%	76%	74K	142K	146K	-4K	38%	78%	415K
Jul-2174	23K	34%	73%	73K	165K	170K	-5K	37%	78%	488K
Aug-2174	18K	27%	63%	73K	183K	191K	-8K	36%	76%	561K
Sep-2174	23K	34%	75%	73K	206K	216K	-9K	36%	76%	634K
Oct-2174	23K	37%	79%	68K	229K	240K	-11K	36%	76%	702K
Nov-2174	10K	37%	81%	28K	238K	251K	-12K	36%	76%	730K
Dec-2174			71%						76%	

Vraag: Kies jij nog steeds voor links of nog steeds voor rechts?

HS - PRODUCTIVITEITSRAPPORTAGE

P2. Categorieën analyse

Afdeling: Medewerker:

Dashboard | Vakgroepen | Detailanalyse

STEDIN.NET

Direct productief

35,9%
Budget FY: 90,4%

Direct productief | Ziek | Vakantie verlof | Overig verlof | Indirect overig | Leidinggeven | Opleiding | Overleg

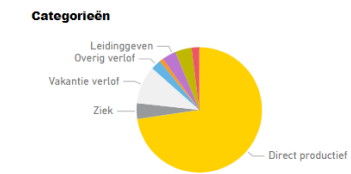
Direct productief - cijfers op maandbasis

ACT % | BUD % | ACT LY %

Direct productief - YTD cijfers op maandbasis

ACT YTD % | BUD YTD % | ACT LY YTD %

Maand/Jaar	ACT uren	ACT %	BUD %	Totaal uren	ACT YTD uren	BUD YTD uren	Delta	ACT % YTD	BUD % YTD	Totaal YTD uren
Jan-2174	24.060	40,2%	77,6%	65.817	24.060	22.994	1.066	40,2%	77,6%	65.817
Feb-2174	22.835	37,8%	81,1%	66.455	46.895	47.230	-335	39,0%	79,3%	132.272
Mar-2174	26.957	38,6%	78,8%	76.867	73.852	74.497	-646	38,8%	79,2%	209.139
Apr-2174	22.897	37,6%	80,1%	66.936	96.749	98.648	-1.899	38,5%	79,4%	276.075
May-2174	21.210	36,0%	76,2%	64.723	117.958	120.799	-2.840	38,1%	78,8%	340.798
Jun-2174	24.533	36,4%	75,6%	74.231	142.492	146.178	-3.687	37,8%	78,3%	415.028
Jul-2174	22.835	34,4%	73,0%	73.087	165.327	170.256	-4.929	37,3%	77,5%	488.115
Aug-2174	18.134	27,4%	63,1%	72.836	183.461	191.109	-7.647	36,0%	75,7%	560.952
Sep-2174	22.795	34,4%	74,7%	72.962	206.256	215.654	-9.398	35,8%	75,6%	633.914
Oct-2174	22.548	36,5%	78,9%	67.952	228.804	239.798	-10.994	35,9%	75,9%	701.865
Nov-2174	9.502	37,3%	80,5%	28.020	238.306	250.738	-12.433	35,9%	76,3%	729.885
Dec-2174			71,2%						75,9%	



SORTERING HOOG-LAAG

Medewerker	ACT uren	Totaal uren	ACT %
781802	847	2.114	44,1%
100029	847	2.062	45,2%
766150	845	2.009	46,3%
751094	807	1.885	47,1%
605396	800	2.025	43,4%
766121	794	1.979	44,1%
300222	788	2.001	43,3%

SORTERING LAAG-HOOG

Medewerker	ACT uren	Totaal uren	ACT %
750973	3	1.736	0,2%
765990	2	1.088	0,2%
751749	9	1.768	0,6%
863950	11	984	1,2%
100426	24	1.822	1,5%
603328	11	808	1,5%
103752	23	1.748	1,5%

Stedin

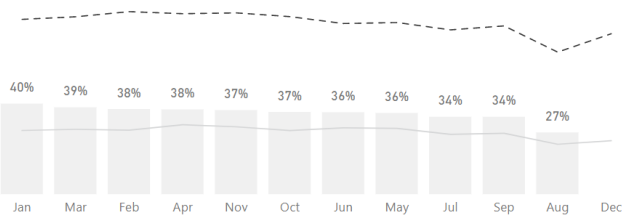
Uren Direct Productief

2174

35,9%
Budget FY: 90,4%

Periodiek | YTD

ACT % | BUD % | ACT LY %



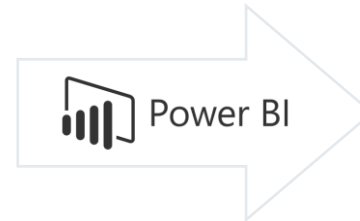
Type: ● Direct productief ● Overig

530K | 200K

Maand/Jaar	ACT uren	ACT %	BUD %	Totaal uren	ACT YTD uren	BUD YTD uren	Delta	ACT % YTD	BUD % YTD	Totaal YTD uren
Jan-2174	24K	40%	78%	66K	24K	23K	1K	40%	78%	66K
Feb-2174	23K	38%	81%	66K	47K	47K	0K	39%	79%	132K
Mar-2174	27K	39%	79%	77K	74K	74K	-1K	39%	79%	209K
Apr-2174	23K	38%	80%	67K	97K	99K	-2K	39%	79%	276K
May-2174	21K	36%	76%	65K	118K	121K	-3K	38%	79%	341K
Jun-2174	25K	36%	76%	74K	142K	146K	-4K	38%	78%	415K
Jul-2174	23K	34%	73%	73K	165K	170K	-5K	37%	78%	488K
Aug-2174	18K	27%	63%	73K	183K	191K	-8K	36%	76%	561K
Sep-2174	23K	34%	75%	73K	206K	216K	-9K	36%	76%	634K
Oct-2174	23K	37%	79%	68K	229K	240K	-11K	36%	76%	702K
Nov-2174	10K	37%	81%	28K	238K	251K	-12K	36%	76%	730K
Dec-2174			71%						76%	

Stappenplan

Effectieve informatieoverdracht: van zender...



...naar ontvanger

Perceptueel

1. Less is more (overbodige info verwijderen)
2. Kies de juiste visualisatie
3. Beperk hoeveelheid informatie
4. Zorg voor visuele integriteit

Conceptueel

4. Organiseer content voor een effectieve boodschap

Functioneel

5. Verstevig visuele weergave volgens terugkerende regels

Power BI in de praktijk

De meerwaarde van Laudame Financials in een succesvolle Power BI implementatie

	MANAGEMENT	IT & BI	FINANCE	BUSINESS
THEMA	performance management	data management	reporting	uitrol & gebruik
AANDACHT	SMART	overzichtelijk & structuur	less = more	doelmatige inzet
PROFESSIONAL	lange termijn & visionair	analytisch & gestructureerd	analytisch & kritisch	communicatief & overtuigend
MEERWAARDE LAUDAME	doorvragen & scherpstellen	spreekt taal IT & BI	verbinding finance & business	duurzame oplossing & borging
	PERFORMANCE MANAGEMENT CONSULTANCY	POWER BI CONSULTANCY		POWER BI ACADEMY

Inspiratiesessies & trainingen

Reeks inspiratiesessies en trainingen

- Power BI Fundamentals Level I (18 feb 2022)
- Power BI Fundamentals Level II (11 mrt 2022)
- KPI's die wél werken (12 apr 2022)
- Power BI Advanced Reporting Level III (13 mei 2022)

Meer informatie?

- [Laudame.nl/agenda](https://laudame.nl/agenda)
- Via één van de business consultants

Power BI Fundamentals

level 1.

Je leert het programma kennen, data importeren, structureren en rapportages maken met behulp van de juiste visualisaties. Aan het eind van deze training ben je in staat om zelf een datamodel en een rapportage te maken in Power BI en ben je beginnend gebruiker.

- Algemene uitleg Power BI
- DISP methode
- Data importeren en opschonen
- Relaties leggen
- Rapportages maken met de meest gebruikte visualisaties
- Uploaden en delen van rapportages via Power BI Online
- Maken van dashboards in Power BI Online

Power BI Advanced Reporting

level 3.

In deze training gaan we je in één dag laten zien welke mogelijkheden er zijn om je rapportages in te richten met behulp van User Centered Design. Daaromheen leren we je alles met betrekking tot storytelling, huisstijl, tonen van toegepaste filters in titels etc. Na afloop van deze training kun je rapportages bouwen waarmee je iedereen versteld laat staan!

- Introductie user centered design
- De 10 gouden regels voor een goede rapportage
- Werken met bookmarks
- Werken met stuurtabellen
- Weergeven van toegepaste filters
- Implementeren van huisstijl

Download de Whitepaper

'In control met Power BI'



Whitepaper



Instagram



LinkedIn

